

**ATTIVITA' DI MONITORAGGIO E CONTROLLO  
SUL SERVIZIO DI RACCOLTA RIFIUTI URBANI  
RESO DAI GESTORI NELLA PROVINCIA DI RIMINI**

**Relazione sui risultati ottenuti  
nella SECONDA campagna di controllo:  
Novembre 2008/Febbraio 2009**

## Premessa e Obiettivi

L'attività svolta si poneva diversi obiettivi: il monitoraggio e valutazione generale sul servizio svolto dal gestore incaricato alla raccolta dei rifiuti urbani nella Provincia di Rimini, il rispetto delle frequenze di raccolta e ulteriori controlli (grado di attenzione alla manutenzione dei cassonetti, pulizia delle piazzole e/o aree in cui sono posizionati i cassonetti) al fine di valutarne gli aspetti migliorativi.

La SECONDA campagna di monitoraggio e controllo del servizio di raccolta rifiuti urbani, si è svolta nei mesi INVERNALI (novembre 2008/febbraio 2009) e ha previsto, oltre al normale controllo dei cassonetti stradali, la contestuale verifica nelle zone denominate "comparti" con lo specifico intento di controllare il servizio sulle attività industriali/artigianali dei comuni della Provincia di Rimini. Tale verifica è stata effettuata anche relativamente ai cassonetti situati all'interno delle aziende (domiciliarizzazione del servizio).

La particolarità di cui sopra (domiciliarizzazione del servizio), inoltre, è stata oggetto di modifiche del servizio da parte di Hera nei comparti nel corso del 2008 e pervenuteci nel gennaio 2009.

Tutto ciò premesso, in questa relazione, oltre all'esposizione dei dati totali, è stata prevista anche la specifica degli stessi, che saranno quindi suddivisi tra risultati intermedi ante modifiche del servizio da parte di Hera nei comparti nel corso del 2008 e pervenuteci nel gennaio 2009 e risultati definitivi post modifiche del servizio da parte di Hera nei comparti nel corso del 2008 e pervenuteci nel gennaio 2009.

Durante tale controllo si sono ottenuti i seguenti risultati:

### **A. controllare il 15% dei cassonetti sul territorio provinciale nei dodici mesi a disposizione (tre campagne di controllo)**

Comuni	Cassonetti presunti sul territorio	Potenzialità di controllo in 12 mesi	2° Controllo Ante modifiche	2° Comparti Post modifiche	Totale 2° Controllo	1° Controllo	Totale 1° e 2° Controllo
Bellaria	5.057	758,55	257		257	252	509
Cattolica	2.587	388,05	133	16	149	129	278
Coriano	1.396	209,4	74	22	96	70	166
Gemmano	219	32,85	13		13	17	30
Misano Adriatico	2.403	360,45	128		128	120	248
Mondaino	207	31,05	13		13	11	24
Montecolombo	308	46,2	16		16	22	38
Montefiore	239	35,85	14		14	21	35
Montegridolfo	153	22,95	8		8	10	18
Montescudo	348	52,2	18		18	18	36
Morciano di Romagna	452	67,8	26		26	26	52
Poggio Berni	500	75	28		28	25	53
Riccione	5.656	848,4	289	9	298	283	581
Rimini	15.562	2.334,3	785	27	812	897	1709
Saludecio	324	48,6	18		18	16	34
San Clemente	539	80,85	28		28	29	57

San Giovanni in Marignano	1059	158,85	62	34	96	53	149
Santarcangelo di Romagna	1762	264,3	88	17	105	88	193
Torriana	252	37,8	14		14	12	26
Verucchio	952	142,8	53		53	47	100
<b>Totale</b>	<b>39.975</b>	<b>5.996,25</b>	<b>2.065</b>	<b>125</b>	<b>2.190</b>	<b>2.146</b>	<b>4.336</b>

## SVILUPPO OPERATIVO

### **Servizio di verifica della raccolta indifferenziata e differenziata sul territorio provinciale nei dodici mesi a disposizione (tre campagne di controllo)**

La seconda campagna di verifica si è concentrata nel periodo invernale comprendente i mesi di Novembre 2008 e Febbraio 2009.

#### **Fascia Costiera**

In tale fascia sono stati controllati n. 1.644 cassonetti rilevati in n. 160 vie.

Rispetto alla prima campagna:

- diminuiscono i cassonetti controllati sia nella zona "centro storico" (n. 64 nella prima campagna - n. 6 nella seconda campagna) sia nella zona "forese" (n. 233 nella prima campagna - n. 73 nella seconda campagna);
- diminuisce la percentuale dei cassonetti che risultano imbrattati (15,11% nella prima campagna - 12,59% nella seconda campagna);
- positivo anche il dato che si evidenzia nella percentuale di piazzole pulite (63,05% nella prima campagna - 91,54% nella seconda campagna).

Entrando nello specifico:

- Bellaria Igea Marina: si conferma sostanzialmente la percentuale dei cassonetti che risultano imbrattati (4,37% nella prima campagna - 5,84% nella seconda campagna); parimenti positivo l'aumento della percentuale delle piazzole pulite (52,38% nella prima campagna - 94,55% nella seconda campagna);
- Cattolica: diminuisce totalmente la percentuale dei cassonetti che risultano imbrattati (8,52% nella prima campagna - 0,00% nella seconda campagna); maggiormente positivo l'aumento della percentuale delle piazzole pulite (53,48% nella prima campagna - 99,33% nella seconda campagna). Relativamente al litraggio dei cassonetti controllati, si rileva: aumento deciso del numero di quelli da 2.400 litri (4,65% nella prima campagna - 22,82% nella seconda campagna); lieve diminuzione di quelli da 3.200 litri (44,96% nella prima campagna - 29,53% nella seconda campagna);
- Misano: diminuisce anche in questo caso la percentuale dei cassonetti che risultano imbrattati (11,66% nella prima campagna - 1,56% nella seconda campagna); ancor più positivo poiché si arriva alla totalità, l'aumento della percentuale delle piazzole pulite (72,50% nella prima campagna - 100,00% nella seconda campagna);

- Riccione: in controtendenza la percentuale dei cassonetti che risultano imbrattati (1,77% nella prima campagna - 14,09% nella seconda campagna); positivo, invece, l'aumento della percentuale delle piazzole pulite (57,60% nella prima campagna - 95,64% nella seconda campagna). Relativamente allo stato di riempimento dei cassonetti controllati, si rileva: relativo aumento deciso della percentuale dei cassonetti che sono risultati vuoti (16,96% nella prima campagna - 30,20% nella seconda campagna); lieve diminuzione della percentuale dei cassonetti che sono risultati pieni (16,25% nella prima campagna - 9,06% nella seconda campagna);
- Rimini: diminuisce la percentuale dei cassonetti che risultano imbrattati (23,75% nella prima campagna - 18,23% nella seconda campagna); positivo anche l'aumento della percentuale delle piazzole pulite (21,40% nella prima campagna - 86,33% nella seconda campagna).

### **Fascia Intermedia**

In tale fascia sono stati controllati n. 450 cassonetti rilevati in n. 60 vie.

Rispetto alla prima campagna:

- diminuiscono i cassonetti controllati sia nella zona "turistica" (n. 4 nella prima campagna - n. 0 nella seconda campagna) sia nella zona "forese" (n. 114 nella prima campagna - n. 102 nella seconda campagna), mentre aumentano i cassonetti controllati nella zona "residenziale" (n. 143 nella prima campagna - n. 215 nella seconda campagna);
- aumenta la percentuale dei cassonetti che risultano imbrattati (1,69% nella prima campagna - 22,44% nella seconda campagna);
- si segnala, tuttavia, un positivo aumento della percentuale di piazzole pulite (61,23% nella prima campagna - 78,44% nella seconda campagna).

Entrando nello specifico:

- Coriano: aumenta leggermente la percentuale dei cassonetti che risultano imbrattati (0,00% nella prima campagna - 5,21% nella seconda campagna); positivo, come per la statistica generale della fascia intermedia, l'aumento della percentuale delle piazzole pulite (51,43% nella prima campagna - 76,05% nella seconda campagna). Relativamente al litraggio dei cassonetti controllati, si rileva: aumento del numero di quelli da 360 litri (37,14% nella prima campagna - 57,29% nella seconda campagna); lieve diminuzione di quelli da 2.400 litri (14,29% nella prima campagna - 4,18% nella seconda campagna) e di quelli da 3.200 litri (45,71% nella prima campagna - 31,25% nella seconda campagna);
- Montescudo: anche in questo caso, e in maniera ancor più decisa, aumenta la percentuale dei cassonetti che risultano imbrattati (0,00% nella prima campagna - 38,89% nella seconda campagna); per conferma, e in controtendenza rispetto ai Comuni fino ad ora descritti, diminuisce la percentuale delle piazzole pulite (100% nella prima campagna - 77,78% nella seconda campagna). Relativamente al litraggio dei cassonetti controllati, si rileva: aumento del numero di quelli da 360 litri (38,89% nella prima campagna - 61,11% nella seconda campagna); diminuzione, invece, di quelli da 2.400 litri (61,11% nella prima campagna - 38,89% nella seconda campagna). Si controbilancia, infine, la statistica relativa al livello di riempimento dei cassonetti rilevati: diminuisce di circa la metà la percentuale dei cassonetti vuoti (55,56% nella prima campagna - 27,78% nella seconda campagna), mentre aumenta di circa la metà la percentuale dei cassonetti pieni per 1/4 (22,22% nella prima campagna - 50,00% nella seconda campagna);

- **Morciano:** aumenta di circa 1/5 la percentuale dei cassonetti che risultano imbrattati (0,00% nella prima campagna - 19,23% nella seconda campagna); invariata la percentuale delle piazzole pulite (100% nella prima campagna - 100,00% nella seconda campagna). Relativamente la statistica sul livello di riempimento dei cassonetti rilevati: diminuisce notevolmente la percentuale dei cassonetti pieni per 1/4 (46,15% nella prima campagna - 7,69% nella seconda campagna), mentre aumenta decisamente la percentuale dei cassonetti pieni (3,85% nella prima campagna - 19,23% nella seconda campagna);
- **Poggio Berni:** si conferma la tendenza generale dell'aumento della percentuale dei cassonetti che risultano imbrattati (0,00% nella prima campagna - 39,28% nella seconda campagna); praticamente invariata, invece, la percentuale delle piazzole pulite (76,00% nella prima campagna - 78,57% nella seconda campagna). Relativamente allo stato di riempimento dei cassonetti controllati, si rileva: aumento della percentuale dei cassonetti che sono risultati vuoti (20,00% nella prima campagna - 53,57% nella seconda campagna), controbilanciato da una diminuzione della percentuale dei cassonetti che sono risultati pieni per 3/4 (28,00% nella prima campagna - 7,14% nella seconda campagna);
- **San Clemente:** e ancora, aumenta decisamente la percentuale dei cassonetti che risultano imbrattati (0,00% nella prima campagna - 35,71% nella seconda campagna); leggermente aumentata la percentuale delle piazzole pulite (51,72% nella prima campagna - 64,29% nella seconda campagna);
- **San Giovanni in Marignano:** aumenta la percentuale dei cassonetti che risultano imbrattati (0,00% nella prima campagna - 19,79% nella seconda campagna); aumenta, però anche, quasi raddoppiando, la percentuale delle piazzole pulite (37,73% nella prima campagna - 80,21% nella seconda campagna). Relativamente allo stato di riempimento dei cassonetti controllati, si rileva: aumento deciso della percentuale dei cassonetti che sono risultati vuoti (13,21% nella prima campagna - 32,29% nella seconda campagna) e dei cassonetti che sono risultati pieni (3,77% nella prima campagna - 21,88% nella seconda campagna), controbilanciati da una diminuzione della percentuale dei cassonetti che sono risultati pieni per 1/4 (43,40% nella prima campagna - 20,83% nella seconda campagna) e dei cassonetti che sono debordanti (15,09% nella prima campagna - 4,16% nella seconda campagna);
- **Santarcangelo di Romagna:** praticamente invariata la percentuale dei cassonetti che risultano imbrattati (6,82% nella prima campagna - 6,67% nella seconda campagna); stessa cosa per quanto riguarda la percentuale delle piazzole pulite (73,86% nella prima campagna - 76,19% nella seconda campagna);
- **Verucchio:** si conferma l'aumento della percentuale dei cassonetti che risultano imbrattati (0,00% nella prima campagna - 39,62% nella seconda campagna); e aumento anche per quanto riguarda la percentuale delle piazzole pulite (40,43% nella prima campagna - 81,13% nella seconda campagna).

### **Fascia Collinare**

In tale fascia sono stati controllati n. 102 cassonetti rilevati in n. 20 vie.

Rispetto alla prima campagna:

- aumenta leggermente il numero dei cassonetti controllati nella zona "residenziale" (n. 38 nella prima campagna - n. 55 nella seconda campagna), mentre diminuisce leggermente il

numero dei cassonetti controllati nella zona "forese" (n. 50 nella prima campagna - n. 41 nella seconda campagna);

- aumenta la percentuale dei cassonetti che risultano imbrattati (9,17% nella prima campagna - 52,08% nella seconda campagna);

- ma aumenta, anche, la percentuale delle piazzole pulite (39,45% nella prima campagna - 68,75% nella seconda campagna).

Entrando nello specifico:

- Gemmano: pressochè invariata la percentuale dei cassonetti che risultano imbrattati (29,41% nella prima campagna - 30,77% nella seconda campagna); ancor più positivo l'aumento della percentuale delle piazzole pulite (29,41% nella prima campagna - 84,61% nella seconda campagna);
- Mondaino: aumenta di circa il 50% la percentuale dei cassonetti che risultano imbrattati (0,00% nella prima campagna - 53,85% nella seconda campagna); in controtendenza, invece, rispetto alla maggior parte dei Comuni fino ad ora descritti, la percentuale delle piazzole pulite (63,64% nella prima campagna - 53,85% nella seconda campagna). Relativamente allo stato di riempimento dei cassonetti controllati, si rileva: aumento deciso della percentuale dei cassonetti che sono risultati pieni per 1/4 (9,09% nella prima campagna - 46,15% nella seconda campagna) e dei cassonetti che sono risultati pieni per 1/2 (0,00% nella prima campagna - 38,47% nella seconda campagna), controbilanciati da una diminuzione della percentuale dei cassonetti che sono risultati pieni per 3/4 (27,27% nella prima campagna - 0,00% nella seconda campagna) e dei cassonetti che risultano vuoti (36,36% nella prima campagna - 7,69% nella seconda campagna);
- Montecolombo: diminuisce fino ad azzerarsi la percentuale dei cassonetti che risultano imbrattati (22,73% nella prima campagna - 0,00% nella seconda campagna); molto positivo, poiché si arriva alla totalità, anche l'aumento della percentuale delle piazzole pulite (22,73% nella prima campagna - 100,00% nella seconda campagna). Relativamente al litraggio dei cassonetti controllati si rileva solamente un aumento che raddoppia la percentuale dei cassonetti da 360 litri (22,73% nella prima campagna - 56,25% nella seconda campagna);
- Montefiore: aumenta la percentuale dei cassonetti che risultano imbrattati (0,00% nella prima campagna - 21,43% nella seconda campagna); in controtendenza, invece, rispetto la maggior parte dei Comuni fino ad ora descritti, diminuisce la percentuale delle piazzole pulite (61,09% nella prima campagna - 42,86% nella seconda campagna); relativamente al litraggio dei cassonetti controllati si rileva solo l'azzeramento della percentuale dei cassonetti che sono risultati vuoti (23,81% nella prima campagna - 0,00% nella seconda campagna);
- Montegrolfo: si conferma il dato positivo inerente la percentuale dei cassonetti che risultano imbrattati (0,00% nella prima campagna - 0,00% nella seconda campagna); positivo anche l'aumento della percentuale delle piazzole pulite (40,00% nella prima campagna - 100,00% nella seconda campagna). Relativamente allo stato di riempimento dei cassonetti controllati, si rileva: aumento deciso della percentuale dei cassonetti che sono risultati pieni per 1/2 (0,00% nella prima campagna - 50,00% nella seconda campagna) e dei cassonetti che sono risultati pieni (0,00% nella prima campagna - 25,00% nella seconda campagna), mentre identica la diminuzione delle percentuali dei cassonetti che sono risultati vuoti (30,00% nella prima campagna - 0,00% nella seconda

campagna) pieni per  $\frac{3}{4}$  (30,00% nella prima campagna - 0,00% nella seconda campagna) e debordati (30,00% nella prima campagna - 0,00% nella seconda campagna);

- Saludecio: aumenta, anche in questo caso, la percentuale dei cassonetti che risultano imbrattati (0,00% nella prima campagna - 22,22% nella seconda campagna); meno incidente, invece, la diminuzione della percentuale delle piazzole pulite, peraltro in controtendenza rispetto all'aumento della maggior parte dei Comuni sopra descritti, (31,25% nella prima campagna - 22,22% nella seconda campagna). Relativamente allo stato di riempimento dei cassonetti controllati, si rileva: aumento della percentuale dei cassonetti che sono risultati pieni per  $\frac{3}{4}$  (6,25% nella prima campagna - 22,23% nella seconda campagna) controbilanciato da una diminuzione della percentuale dei cassonetti che sono risultati pieni per  $\frac{1}{2}$  (18,75% nella prima campagna - 0,00% nella seconda campagna);
- Torriana: non si registrano differenze che meritino di essere evidenziate. Invariata, ed è un risultato positivo, la percentuale dei cassonetti che risultano imbrattati (0,00% nella prima campagna - 0,00% nella seconda campagna); aumento che porta alla totalità, ed è anch'esso un risultato positivo, della percentuale delle piazzole pulite (33,33% nella prima campagna - 100,00% nella seconda campagna).

Come già sopra evidenziato, la particolarità di questa seconda campagna di controlli ha riguardato la domiciliarizzazione del servizio da parte di Hera, attività che ha anche subito delle modifiche nel corso del 2008 a noi pervenute nel gennaio 2009. Lo "svuotamento domiciliare" è effettuato nel seguente modo: per quanto riguarda i "cassonetti normali", lo svuotamento segue una programmazione periodica definita da Hera: per quanto riguarda i "cassonetti di 5 mc e oltre", lo svuotamento avviene solo su chiamata.

In particolare si segnala il servizio domiciliare nelle seguenti zone:

- Comune di Cattolica, raccolta domiciliare per Indifferenziato, Carta e Imballaggi leggeri. Dai nostri controlli non emergono particolari problemi in relazione all'attivazione di tale servizio;

- Comune di Coriano, Via Piane e Vie adiacenti, zona Cerasolo (Pavese), zona "Mercatone", raccolta domiciliare per Indifferenziato, Carta e Imballaggi leggeri. Dai nostri controlli, effettuati in Via Piane e nella zona di Cerasolo, emerge che il servizio di "domiciliarizzazione", partito da poco, non può considerarsi del tutto ottimale; sono pochi i cassonetti che risultano all'interno delle ditte, mentre la maggior parte di essi sono collocati ancora sulle strade;

- Comune di Riccione, raccolta domiciliare per Indifferenziato, raccolta stradale per Carta e Imballaggi leggeri. L'adozione del sistema misto è finalizzato al monitoraggio della qualità del rifiuto indifferenziato. Dai nostri controlli non emergono particolari problemi in relazione all'attivazione di tale servizio;

- Comune di Rimini, zona "celle"/Portogallo, raccolta domiciliare per Indifferenziato, raccolta stradale per Carta e Imballaggi leggeri. L'adozione del sistema misto è finalizzato al monitoraggio della qualità del rifiuto indifferenziato. Dai nostri controlli risultano pochi bidoni sulle strade, indice di un buon livello di servizio;

- Comune di Rimini, zona "I° Maggio", raccolta domiciliare per Indifferenziato, raccolta stradale per Carta e Imballaggi leggeri. L'adozione del sistema misto è finalizzato al

monitoraggio della qualità del rifiuto indifferenziato. Dai nostri controlli non emergono particolari problemi in relazione all'attivazione di tale servizio;

- Comune di San Giovanni in Marignano, zona a mare della Via Saludecense, raccolta domiciliare per Indifferenziato, Carta e Imballaggi leggeri. Alcune attività non sono state ancora "domiciliarizzate" a causa di impossibilità tecniche dovute alla difficoltà di entrare con i camion all'interno delle ditte. Dai nostri controlli emerge che la "domiciliarizzazione" sembri non partire; solamente le ditte di grandi dimensioni hanno al loro interno i cassonetti, la quasi totalità degli stessi è collocata ancora sulle strade. Si segnalano diversi disagi;

- Comune di Santarcangelo di Romagna, zona di Santa Giustina (Via Emilia monte/mare), raccolta domiciliare per Indifferenziato, Carta e Imballaggi leggeri. Alcune attività non sono state ancora "domiciliarizzate" a causa di impossibilità tecniche dovute alla difficoltà di entrare con i camion all'interno delle ditte. Dai nostri controlli il servizio di "domiciliarizzazione" risulta partito con successo; non è emerso alcun problema particolare, salvo il caso della "Mensa" (la mensa di Santa Giustina condivide la piazzola con altre 6/7 attività e le lamentele si riferiscono, quindi, alla mancata frequenza del servizio di svuotamento. I disagi sono rappresentati anche dal fatto che la piazzola, essendo collocata adiacente ad una strada altamente trafficata ed avendo un ampio parcheggio al suo interno, è utilizzata, per lo svuotamento dei rifiuti, anche da un numero rilevante di persone "di passaggio". Visti i grossi disagi i suggerimenti riguardano l'insediamento di un'ulteriore piazzola considerato anche l'ampio spazio a disposizione).

Possiamo riassumere, qui di seguito, le maggiori lamentele riscontrate:

- COL CAMBIO DELL'OPERATORE SI SONO VERIFICATI ALCUNI RITARDI NELLO SVUOTAMENTO DEI CASSONETTI (Santarcangelo di Romagna, Via Dell'Industria n.6);

- I BIDONI SONO SULLA STRADA E SERVONO ALMENO 9 UTENZE, QUINDI I CASSONETTI SONO SEMPRE PIENI(SONO USATI ANCHE DALLE ABITAZIONI DI S.GIUSTINA) E SERVIREBBE UN'ALTRA PIAZZOLA (Santarcangelo di Romagna, Via Dell'Industria n.50);

-ASPETTANO LA CIRCOLARE DELLA DIFFERENZIATA. I BIDONI SULLA STRADA SEMPRE PIENI, QUINDI NON SONO SUFFICIENTI (Rimini, Via Goja n.4);

- SPESSO LA CARTA RESTA PIENA. IL SUO SVUOTAMENTO POTREBBE ESSERE PIU' REGOLARE (Coriano, Via Vittime del Lavoro n.1);

-PROBLEMI IN ESTATE IN QUANTO IL GIRO DI SVUOTAMENTO NON E' REGOLARE; MAGGIOR PULIZIA DELLA STRADA (Riccione, Via del Progresso n.17);

-LA PULIZIA DELLA STRADA NON VIENE FATTA SPESSO (San Giovanni in Marignano, Via Delle Robinie);

- NON HANNO I BIDONI INTERNAMENTE, SONO SULLA STRADA E ANCHE LONTANI (San Giovanni in Marignano, Via Degli Ippocastani n.473);

- L'HERA NON RACCOGLIE IL LEGNO; PAGANO COMUNQUE I BIDONI SULLA STRADA (San Giovanni in Marignano, Via Degli Olmi n.183);

- IL PROBLEMA SONO LE DITTE CHE OPERANO CON MOLTI IMBALLI CARTACEI (Riccione, Via Dell'Economia);

-CASSONETTI SULLA STATALE NON INTERNI; NON SVUOTATI REGOLARMENTE MA NON CI SONO PARTICOLARI PROBLEMI (Coriano, Via Ausa n.5);

-NON HANNO I CASSONETTI INTERNI; NESSUN CASSONETTO NEMMENO SULLA STRADA; I LORO SCARTI LI RACCOGLIE UNA DITTA PRIVATA (Coriano, Via Ausa n.72);

-AL MOMENTO LA DOMICILIARIZZAZIONE E' APPENA PARTITA, IL SERVIZIO NON E' OTTIMALE; SI PAGA TROPPO PER UN SERVIZIO DOVE L'AMMONTARE DEI RIFIUTI E' RIDOTTO RISPETTO ALLA METRATURA DELLO STABILE (Coriano, Via Oscar Romero n.17);

- AL MOMENTO LO SVUOTAMENTO E' EFFETTUATO DA DITTE PRIVATE, TUTTO IL MATERIALE VIENE PRESO DA QUESTE (Coriano, Via Ausa n.72);

- SVUOTAMENTI NON REGOLARI; LAVAGGI OK; I RIFIUTI FUORI DAI CASSONETTI NON LI RITIRANO (Coriano, Via Ausa n.70).

Si evidenzia la "marcatatura" tramite l'apposizione degli adesivi su tutti i cassonetti rilevati.

Per tutti i cassonetti sono state rilevate le coordinate GPS.

Per alcune ditte le coordinate sono state rilevate sul piazzale adiacente in quanto all'interno delle stesse ditte non è stato possibile per la mancanza di segnale (presenza di cemento armato).

Infine, si segnala una lamentela generica, relativa alla quasi totalità delle ditte e riferita al non ritiro da parte di Hera degli scarti del legno.

La pianificazione del crono-programma di verifica ha permesso di poter effettuare un controllo totale del territorio suddiviso in fasce (costiera, intermedia e collinare). Il controllo ci ha permesso di produrre una statistica veritiera sullo stato del servizio di raccolta svolto dal gestore.

Nella medesima pianificazione del crono-programma, per ogni Comune si sono suddivise le rilevazioni in base alle zone: turistica, residenziale, centro storico, forese e comparti.

In questa Seconda campagna, una statistica per il Servizio di verifica della raccolta indifferenziata e differenziata sul territorio provinciale nei dodici mesi a disposizione (tre campagne di controllo), con la particolarità costituita dalla evidenziazione del Servizio di raccolta "domiciliarizzata", presso le zone denominate "comparti", con lo specifico intento di controllare il servizio sulle attività industriali/artigianali dei comuni della Provincia di Rimini.

Come già più volte sottolineato, la "domiciliarizzazione" del servizio, di cui sopra, è stata oggetto di modifiche da parte di Hera nel corso del 2008, pervenuteci nel gennaio 2009.

Di seguito, verranno, quindi, riportati i risultati totali del controllo da noi effettuato in questa seconda campagna, con specifica degli stessi, che saranno suddivisi tra risultati intermedi ante modifiche e risultati definitivi post modifiche.

**Seconda campagna:**

**Servizio di verifica della raccolta  
indifferenziata e differenziata  
sul territorio provinciale  
nei dodici mesi a disposizione  
(tre campagne di controllo),  
con evidenza della "domiciliarizzazione"  
nelle zone denominate "comparti."**

Comuni coinvolti:

<b>Fascia Costiera</b>	<b>Fascia Intermedia</b>	<b>Fascia Collinare</b>
Bellaria - Igea Marina	Coriano	Gemmano
Rimini	Montescudo	Mondaino
Riccione	Morciano di Romagna	Montecolombo
Misano Adriatico	Poggio Berni	Montefiore Conca
Cattolica	San Clemente	Montegridolfo
	San Giovanni in Marignano	Saludecio
	Santarcangelo di Romagna	Torriana
	Verucchio	

**Servizio di verifica della raccolta indifferenziata e differenziata  
sul territorio provinciale  
nei dodici mesi a disposizione**

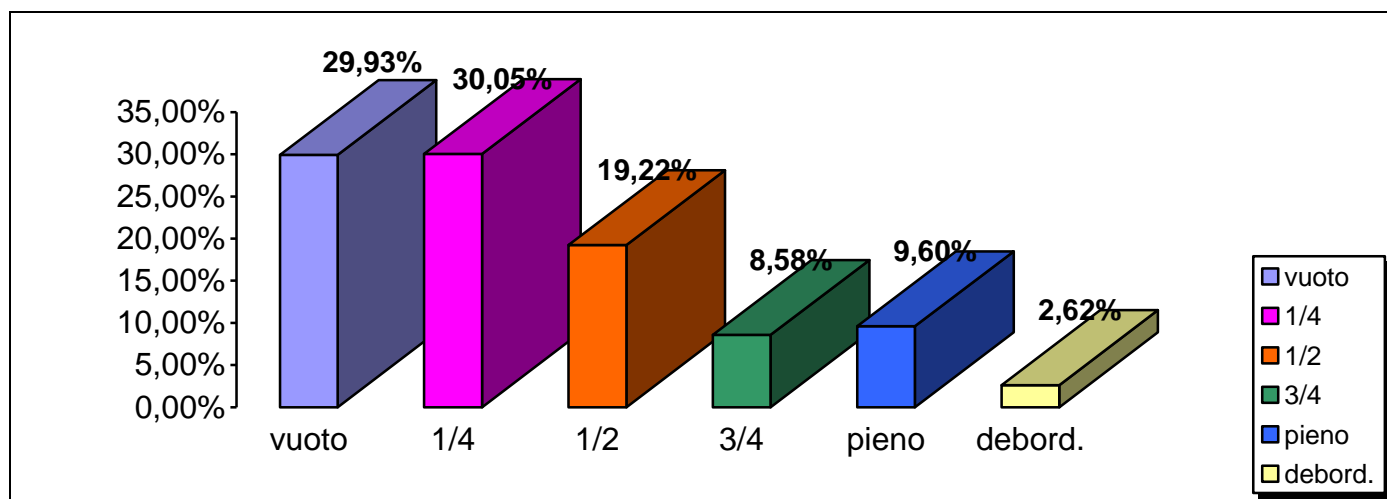
**2° Campagna di controllo  
Fascia COSTIERA**

COSTIERA

N° DI VIE RILEVATE PER ZONE OMOGENEE	Turistica	Resid.	Centro S.	Forese	Compart.
		36	87	1	8
	cassonet.	cassonet.	cassonet.	cassonet.	cassonet.
<b>Totale cassonetti</b>	<b>368</b>	<b>975</b>	<b>6</b>	<b>73</b>	<b>222</b>

Imbrattato	SI	Presenza di rifiuti intorno			Stato di pulizia della piazzola		
	<b>12,59%</b>	SI	NO	ingomb.	Molto Spor.	Sporco	Pulita
NO	<b>1,28%</b>	<b>98,42%</b>	<b>0,30%</b>	<b>1,16%</b>	<b>7,30%</b>	<b>91,54%</b>	
<b>87,41%</b>							

**Stato di riempimento dei cassonetti  
Fascia Costiera**



BELLARIA

N° DI VIE RILEVATE PER ZONE OMOGENEE		FASCIA					
		COSTIERA		INTERM.		COLLINA	
Totale cassonetti		Turistica	Resid.	Centro S.	Forese	Compart.	
		cassonet.	cassonet.	cassonet.	cassonet.	cassonet.	
Imbrattato	SI	32	162	0	26	37	
	5,84%						
	NO						
	94,16%						
		Presenza di rifiuti intorno			Stato di pulizia della piazzola		
	SI	NO	ingomb.	Molto Spor.	Sporco	Pulita	
	0%	100%	0,00%	0%	5,45%	94,55%	
Litraggio	360	1.700	2.400	3.200	Bicom.	Altro	
Contenitore	58,75%	2,33%	10,90%	27,24%	0,39%	0,39%	
Stato di riempimento dei cassonetti	vuoto	1/4	1/2	3/4	pieno	debord.	
	32,30%	0,00%	0,00%	0,00%	0,00%	0,00%	
Tipo contenitore	Indif	plastica	vetro	carta	imb.le.	org.	
	11	0	14	16	23	19	
Stato di riempimento dei cassonetti	vuoto	1/4	1/2	3/4	pieno	debord.	
	0,00%	28,79%	0,00%	0,00%	0,00%	0,00%	
Tipo contenitore	Indif	plastica	vetro	carta	imb.le.	org.	
	19	0	18	14	10	13	
Stato di riempimento dei cassonetti	vuoto	1/4	1/2	3/4	pieno	debord.	
	0,00%	0,00%	22,18%	0,00%	0,00%	0,00%	
Tipo contenitore	Indif	plastica	vetro	carta	imb.le.	org.	
	26	0	16	7	5	3	
Stato di riempimento dei cassonetti	vuoto	1/4	1/2	3/4	pieno	debord.	
	0,00%	0,00%	0,00%	3,11%	0,00%	0,00%	
Tipo contenitore	Indif	plastica	vetro	carta	imb.le.	org.	
	1	0	3	3	0	1	
Stato di riempimento dei cassonetti	vuoto	1/4	1/2	3/4	pieno	debord.	
	0,00%	0,00%	0,00%	0,00%	10,90%	0,00%	
Tipo contenitore	Indif	plastica	vetro	carta	imb.le.	org.	
	8	0	1	12	5	2	
Stato di riempimento dei cassonetti	vuoto	1/4	1/2	3/4	pieno	debord.	
	0,00%	0,00%	0,00%	0,00%	0,00%	2,72%	
Tipo contenitore	Indif	plastica	vetro	carta	imb.le.	org.	
	4	0	1	2	0	0	



CATTOLICA

ANTE MODIFICHE

N° DI VIE RILEVATE PER ZONE OMOGENEE					FASCIA	
		Turistica	Resid.	COSTIERA	INTERM.	COLLINA
Totale cassonetti		5	10	100,00%	0,00%	0,00%
cassonet.		39	86	Centro S. cassonet.	Forese cassonet.	Compart. cassonet.
Imbrattato		Presenza di rifiuti intorno			Stato di pulizia della piazzola	
SI		SI	NO	ingomb.	Molto Spor.	Sporco
0%		0,00%	100%	0,00%	0,00%	0,75%
NO					Pulita	
100%					99,25%	
Litraggio	360	1.700	2.400	3.200	Bicom.	Altro
Contenitore	47,37%	3,00%	18,05%	31,58%	0,00%	0,00%
Stato di riempimento dei cassonetti	vuoto	1/4	1/2	3/4	pieno	debord.
	30,08%	0,00%	0,00%	0,00%	0,00%	0,00%
Tipo contenitore	Indif	plastica	vetro	carta	imb.le.	org.
	10	0	7	8	3	12
Stato di riempimento dei cassonetti	vuoto	1/4	1/2	3/4	pieno	debord.
	0,00%	44,36%	0,00%	0,00%	0,00%	0,00%
Tipo contenitore	Indif	plastica	vetro	carta	imb.le.	org.
	12	0	19	10	15	3
Stato di riempimento dei cassonetti	vuoto	1/4	1/2	3/4	pieno	debord.
	0,00%	0,00%	18,05%	0,00%	0,00%	0,00%
Tipo contenitore	Indif	plastica	vetro	carta	imb.le.	org.
	11	0	4	3	5	1
Stato di riempimento dei cassonetti	vuoto	1/4	1/2	3/4	pieno	debord.
	0,00%	0,00%	0,00%	1,50%	0,00%	0,00%
Tipo contenitore	Indif	plastica	vetro	carta	imb.le.	org.
	1	0	1	0	0	0
Stato di riempimento dei cassonetti	vuoto	1/4	1/2	3/4	pieno	debord.
	0,00%	0,00%	0,00%	0,00%	5,26%	0,00%
Tipo contenitore	Indif	plastica	vetro	carta	imb.le.	org.
	1	0	0	3	3	0
Stato di riempimento dei cassonetti	vuoto	1/4	1/2	3/4	pieno	debord.
	0,00%	0,00%	0,00%	0,00%	0,00%	0,75%
Tipo contenitore	Indif	plastica	vetro	carta	imb.le.	org.
	0	0	0	1	0	0

CATTOLICA

MODIFICHE

N° DI VIE RILEVATE  
PER ZONE OMOGENEE

Totale cassonetti

Imbrattato	SI
	0%
	NO
	100%

Turistica
0
cassonet.
0

Resid.
0
cassonet.
0

COSTIERA
100,00%
Centro S.
0
cassonet.
0

FASCIA

INTERM.
0,00%
Forese
0
cassonet.
0

COLLINA
0,00%
Compart.
5
cassonet.
16

Presenza di rifiuti intorno

SI
0,00%

NO
100%

ingomb.
0,00%

Stato di pulizia della piazzola

Molto Spor.
0,00%

Sporco
0,00%

Pulita
100%

Litraggio  
Contenitore

360
12,50%

1.700
12,50%

2.400
62,50%

3.200
12,50%

Bicom.
0,00%

Altro
0,00%

Stato di riempimento dei  
cassonetti

vuoto
37,50%

1/4
0,00%

1/2
0,00%

3/4
0,00%

pieno
0,00%

debord.
0,00%

Tipo contenitore

Indif
4

plastica
0

vetro
1

carta
1

imb.le.
0

org.
0

Stato di riempimento dei  
cassonetti

vuoto
0,00%

1/4
37,50%

1/2
0,00%

3/4
0,00%

pieno
0,00%

debord.
0,00%

Tipo contenitore

Indif
2

plastica
0

vetro
0

carta
3

imb.le.
1

org.
0

Stato di riempimento dei  
cassonetti

vuoto
0,00%

1/4
0,00%

1/2
12,50%

3/4
0,00%

pieno
0,00%

debord.
0,00%

Tipo contenitore

Indif
0

plastica
0

vetro
0

carta
2

imb.le.
0

org.
0

Stato di riempimento dei  
cassonetti

vuoto
0,00%

1/4
0,00%

1/2
0,00%

3/4
6,25%

pieno
0,00%

debord.
0,00%

Tipo contenitore

Indif
0

plastica
0

vetro
0

carta
1

imb.le.
0

org.
0

Stato di riempimento dei  
cassonetti

vuoto
0,00%

1/4
0,00%

1/2
0,00%

3/4
0,00%

pieno
6,25%

debord.
0,00%

Tipo contenitore

Indif
0

plastica
0

vetro
0

carta
0

imb.le.
1

org.
0

Stato di riempimento dei  
cassonetti

vuoto
0,00%

1/4
0,00%

1/2
0,00%

3/4
0,00%

pieno
0,00%

debord.
0,00%

Tipo contenitore

Indif
0

plastica
0

vetro
0

carta
0

imb.le.
0

org.
0

MISANO ADRIATICO

N° DI VIE RILEVATE PER ZONE OMOGENEE		FASCIA			COSTIERA		INTERM.		COLLINA	
		Turistica	Resid.	Centro S.	Forese	Compart.	cassonet.	cassonet.	cassonet.	cassonet.
Totale cassonetti		5	8	0	1	1	18	7		
Imbrattato	SI	Presenza di rifiuti intorno			Stato di pulizia della piazzola					
	1,56%	SI	NO	ingomb.	Molto Spor.	Sporco	Pulita			
	NO	0,00%	100%	0,00%	0,00%	0,00%	100%			
		19	84	0	0	18	7			
		SI	NO	ingomb.	Molto Spor.	Sporco	Pulita			
		0,00%	100%	0,00%	0,00%	0,00%	100%			
Litraggio	360	1.700	2.400	3.200	Bicom.	Altro				
Contenitore	57,81%	1,56%	5,47%	35,16%	0,00%	0,00%				
Stato di riempimento dei cassonetti	vuoto 32,03%	1/4 0,00%	1/2 0,00%	3/4 0,00%	pieno 0,00%	debord. 0,00%				
Tipo contenitore	Indif 12	plastica 0	vetro 4	carta 6	imb.le. 12	org. 7				
Stato di riempimento dei cassonetti	vuoto 0,00%	1/4 36,72%	1/2 0,00%	3/4 0,00%	pieno 0,00%	debord. 0,00%				
Tipo contenitore	Indif 14	plastica 0	vetro 10	carta 11	imb.le. 8	org. 4				
Stato di riempimento dei cassonetti	vuoto 0,00%	1/4 0,00%	1/2 19,53%	3/4 0,00%	pieno 0,00%	debord. 0,00%				
Tipo contenitore	Indif 8	plastica 0	vetro 7	carta 4	imb.le. 6	org. 0				
Stato di riempimento dei cassonetti	vuoto 0,00%	1/4 0,00%	1/2 0,00%	3/4 3,90%	pieno 0,00%	debord. 0,00%				
Tipo contenitore	Indif 2	plastica 0	vetro 4	carta 2	imb.le. 1	org. 1				
Stato di riempimento dei cassonetti	vuoto 0,00%	1/4 0,00%	1/2 0,00%	3/4 0,00%	pieno 4,69%	debord. 0,00%				
Tipo contenitore	Indif 1	plastica 0	vetro 3	carta 2	imb.le. 1	org. 0				
Stato di riempimento dei cassonetti	vuoto 0,00%	1/4 0,00%	1/2 0,00%	3/4 0,00%	pieno 0,00%	debord. 3,13%				
Tipo contenitore	Indif 3	plastica 0	vetro 0	carta 1	imb.le. 0	org. 0				

RICCIONE

RISULTATI TOTALI

FASCIA

COSTIERA	INTERM.	COLLINA
100,00%	0,00%	0,00%
Centro S.	Forese	Compart.
0	1	7
cassonet.	cassonet.	cassonet.
0	11	69

N° DI VIE RILEVATE  
PER ZONE OMOGENEE

Turistica	Resid.
8	12
cassonet.	cassonet.
92	126

Totale cassonetti

Imbrattato	SI
	14,09%
	NO
	85,91%

Presenza di rifiuti intorno

SI	NO	ingomb.
0,00%	100%	0,00%

Stato di pulizia della piazzola

Molto Spor.	Sporco	Pulita
0,00%	4,36%	95,64%

Litraggio	360	1.700	2.400	3.200	Bicom.	Altro
Contenitore	56,38%	9,06%	5,34%	28,86%	0,00%	0,36%
Stato di riempimento dei cassonetti	vuoto 30,20%	1/4 0,00%	1/2 0,00%	3/4 0,00%	pieno 0,00%	debord. 0,00%
Tipo contenitore	Indif 29	plastica 0	vetro 19	carta 12	imb.le. 18	org. 12
Stato di riempimento dei cassonetti	vuoto 0,00%	1/4 25,50%	1/2 0,00%	3/4 0,00%	pieno 0,00%	debord. 0,00%
Tipo contenitore	Indif 16	plastica 0	vetro 18	carta 13	imb.le. 16	org. 13
Stato di riempimento dei cassonetti	vuoto 0,00%	1/4 0,00%	1/2 23,15%	3/4 0,00%	pieno 0,00%	debord. 0,00%
Tipo contenitore	Indif 30	plastica 0	vetro 10	carta 14	imb.le. 9	org. 6
Stato di riempimento dei cassonetti	vuoto 0,00%	1/4 0,00%	1/2 0,00%	3/4 8,73%	pieno 0,00%	debord. 0,00%
Tipo contenitore	Indif 8	plastica 0	vetro 2	carta 7	imb.le. 5	org. 4
Stato di riempimento dei cassonetti	vuoto 0,00%	1/4 0,00%	1/2 0,00%	3/4 0,00%	pieno 9,06%	debord. 0,00%
Tipo contenitore	Indif 7	plastica 0	vetro 6	carta 7	imb.le. 5	org. 2
Stato di riempimento dei cassonetti	vuoto 0,00%	1/4 0,00%	1/2 0,00%	3/4 0,00%	pieno 0,00%	debord. 3,36%
Tipo contenitore	Indif 2	plastica 0	vetro 0	carta 3	imb.le. 2	org. 3

RICCIONE

ANTE MODIFICHE

FASCIA

COSTIERA	INTERM.	COLLINA
100,00%	0,00%	0,00%
Centro S.	Forese	Compart.
0	1	2
cassonet.	cassonet.	cassonet.
0	11	60

N° DI VIE RILEVATE  
PER ZONE OMOGENEE

Turistica
8
cassonet.
92

Resid.
12
cassonet.
126

Totale cassonetti

Imbrattato	SI
	14,53%
	NO
	85,47%

Presenza di rifiuti intorno

SI
0,00%

NO
100%

ingomb.
0,00%

Stato di pulizia della piazzola

Molto Spor.
0,00%

Sporco
4,50%

Pulita
95,50%

Litraggio	360	1.700	2.400	3.200	Bicom.	Altro
Contenitore	57,79%	8,65%	4,50%	29,06%	0,00%	0,00%
Stato di riempimento dei cassonetti	vuoto 30,10%	1/4 0,00%	1/2 0,00%	3/4 0,00%	pieno 0,00%	debord. 0,00%
Tipo contenitore	Indif 26	plastica 0	vetro 19	carta 12	imb.le. 18	org. 12
Stato di riempimento dei cassonetti	vuoto 0,00%	1/4 26,30%	1/2 0,00%	3/4 0,00%	pieno 0,00%	debord. 0,00%
Tipo contenitore	Indif 16	plastica 0	vetro 18	carta 13	imb.le. 16	org. 13
Stato di riempimento dei cassonetti	vuoto 0,00%	1/4 0,00%	1/2 22,15%	3/4 0,00%	pieno 0,00%	debord. 0,00%
Tipo contenitore	Indif 28	plastica 0	vetro 10	carta 12	imb.le. 8	org. 6
Stato di riempimento dei cassonetti	vuoto 0,00%	1/4 0,00%	1/2 0,00%	3/4 8,65%	pieno 0,00%	debord. 0,00%
Tipo contenitore	Indif 7	plastica 0	vetro 2	carta 7	imb.le. 5	org. 4
Stato di riempimento dei cassonetti	vuoto 0,00%	1/4 0,00%	1/2 0,00%	3/4 0,00%	pieno 9,34%	debord. 0,00%
Tipo contenitore	Indif 7	plastica 0	vetro 6	carta 7	imb.le. 5	org. 2
Stato di riempimento dei cassonetti	vuoto 0,00%	1/4 0,00%	1/2 0,00%	3/4 0,00%	pieno 0,00%	debord. 3,46%
Tipo contenitore	Indif 2	plastica 0	vetro 0	carta 3	imb.le. 2	org. 3

RICCIONE

MODIFICHE

FASCIA

COSTIERA	INTERM.	COLLINA
100,00%	0,00%	0,00%
Centro S.	Forese	Compart.
0	0	5
cassonet.	cassonet.	cassonet.
0	0	9

N° DI VIE RILEVATE  
PER ZONE OMOGENEE

Totale cassonetti

Imbrattato	SI
	0,00%
	NO
	100%

Turistica	Resid.
0	0
cassonet.	cassonet.
0	0

Presenza di rifiuti intorno

SI	NO	ingomb.
0,00%	100%	0,00%

Stato di pulizia della piazzola

Molto Spor.	Sporco	Pulita
0,00%	0,00%	100%

Litraggio	360	1.700	2.400	3.200	Bicom.	Altro
Contenitore	11,11%	22,22%	33,34%	22,22%	0,00%	11,11%
Stato di riempimento dei cassonetti	vuoto 33,33%	1/4 0,00%	1/2 0,00%	3/4 0,00%	pieno 0,00%	debord. 0,00%
Tipo contenitore	Indif 3	plastica 0	vetro 0	carta 0	imb.le. 0	org. 0
Stato di riempimento dei cassonetti	vuoto 0,00%	1/4 0,00%	1/2 0,00%	3/4 0,00%	pieno 0,00%	debord. 0,00%
Tipo contenitore	Indif 0	plastica 0	vetro 0	carta 0	imb.le. 0	org. 0
Stato di riempimento dei cassonetti	vuoto 0,00%	1/4 0,00%	1/2 55,56%	3/4 0,00%	pieno 0,00%	debord. 0,00%
Tipo contenitore	Indif 2	plastica 0	vetro 0	carta 2	imb.le. 1	org. 0
Stato di riempimento dei cassonetti	vuoto 0,00%	1/4 0,00%	1/2 0,00%	3/4 11,11%	pieno 0,00%	debord. 0,00%
Tipo contenitore	Indif 1	plastica 0	vetro 0	carta 0	imb.le. 0	org. 0
Stato di riempimento dei cassonetti	vuoto 0,00%	1/4 0,00%	1/2 0,00%	3/4 0,00%	pieno 0,00%	debord. 0,00%
Tipo contenitore	Indif 0	plastica 0	vetro 0	carta 0	imb.le. 0	org. 0
Stato di riempimento dei cassonetti	vuoto 0,00%	1/4 0,00%	1/2 0,00%	3/4 0,00%	pieno 0,00%	debord. 0,00%
Tipo contenitore	Indif 0	plastica 0	vetro 0	carta 0	imb.le. 0	org. 0

RIMINI

RISULTATI TOTALI

N° DI VIE RILEVATE PER ZONE OMOGENEE		Presenza di rifiuti intorno			Stato di pulizia della piazzola		
		SI	NO	ingomb.	Molto Spor.	Sporco	Pulita
Totale cassonetti		SI 186	NO 517	ingomb. 6	Molto Spor. 1	Sporco 18	Pulita 85
Imbrattato	SI	18,23%					
	NO	81,77%					
Litraggio Contenitore		360 51,48%	1.700 3,20%	2.400 7,27%	3.200 36,33%	Bicom. 0,00%	Altro 1,72%
Stato di riempimento dei cassonetti		vuoto 28,57%	1/4 0,00%	1/2 0,00%	3/4 0,00%	pieno 0,00%	debord. 0,00%
Tipo contenitore		Indif 48	plastica 0	vetro 60	carta 45	imb.le. 45	org. 34
Stato di riempimento dei cassonetti		vuoto 0,00%	1/4 28,57%	1/2 0,00%	3/4 0,00%	pieno 0,00%	debord. 0,00%
Tipo contenitore		Indif 54	plastica 0	vetro 44	carta 53	imb.le. 48	org. 33
Stato di riempimento dei cassonetti		vuoto 0,00%	1/4 0,00%	1/2 17,12%	3/4 0,00%	pieno 0,00%	debord. 0,00%
Tipo contenitore		Indif 45	plastica 0	vetro 24	carta 32	imb.le. 21	org. 17
Stato di riempimento dei cassonetti		vuoto 0,00%	1/4 0,00%	1/2 0,00%	3/4 12,19%	pieno 0,00%	debord. 0,00%
Tipo contenitore		Indif 34	plastica 0	vetro 20	carta 20	imb.le. 12	org. 13
Stato di riempimento dei cassonetti		vuoto 0,00%	1/4 0,00%	1/2 0,00%	3/4 0,00%	pieno 10,96%	debord. 0,00%
Tipo contenitore		Indif 25	plastica 0	vetro 25	carta 15	imb.le. 10	org. 14
Stato di riempimento dei cassonetti		vuoto 0,00%	1/4 0,00%	1/2 0,00%	3/4 0,00%	pieno 0,00%	debord. 2,59%
Tipo contenitore		Indif 4	plastica 0	vetro 8	carta 2	imb.le. 5	org. 2

RIMINI

ANTE MODIFICHE

FASCIA

COSTIERA	INTERM.	COLLINA
100,00%	0,00%	0,00%
Centro S.	Forese	Compart.
1	1	4
cassonet.	cassonet.	cassonet.
6	18	58

N° DI VIE RILEVATE  
PER ZONE OMOGENEE

Totale cassonetti

Imbrattato	SI
	18,73%
	NO
	81,27%

Turistica	Resid.
14	42
cassonet.	cassonet.
186	517

Presenza di rifiuti intorno

SI	NO	ingomb.
2,68%	96,68%	0,64%

Stato di pulizia della piazzola

Molto Spor.	Sporco	Pulita
2,42%	11,72%	85,86%

Litraggio Contenitore	360 52,23%	1.700 3,06%	2.400 7,00%	3.200 36,05%	Bicom. 0,00%	Altro 1,66%
Stato di riempimento dei cassonetti	vuoto 28,79%	1/4 0,00%	1/2 0,00%	3/4 0,00%	pieno 0,00%	debord. 0,00%
Tipo contenitore	Indif 43	plastica 0	vetro 60	carta 44	imb.le. 45	org. 34
Stato di riempimento dei cassonetti	vuoto 0,00%	1/4 28,54%	1/2 0,00%	3/4 0,00%	pieno 0,00%	debord. 0,00%
Tipo contenitore	Indif 52	plastica 0	vetro 41	carta 53	imb.le. 45	org. 33
Stato di riempimento dei cassonetti	vuoto 0,00%	1/4 0,00%	1/2 16,82%	3/4 0,00%	pieno 0,00%	debord. 0,00%
Tipo contenitore	Indif 43	plastica 0	vetro 24	carta 29	imb.le. 19	org. 17
Stato di riempimento dei cassonetti	vuoto 0,00%	1/4 0,00%	1/2 0,00%	3/4 12,23%	pieno 0,00%	debord. 0,00%
Tipo contenitore	Indif 33	plastica 0	vetro 20	carta 18	imb.le. 12	org. 13
Stato di riempimento dei cassonetti	vuoto 0,00%	1/4 0,00%	1/2 0,00%	3/4 0,00%	pieno 11,34%	debord. 0,00%
Tipo contenitore	Indif 25	plastica 0	vetro 25	carta 15	imb.le. 10	org. 14
Stato di riempimento dei cassonetti	vuoto 0,00%	1/4 0,00%	1/2 0,00%	3/4 0,00%	pieno 0,00%	debord. 2,28%
Tipo contenitore	Indif 4	plastica 0	vetro 7	carta 1	imb.le. 4	org. 2

RIMINI

MODIFICHE

N° DI VIE RILEVATE PER ZONE OMOGENEE		MODIFICHE			FASCIA		
		Turistica	Resid.	COSTIERA	INTERM.	COLLINA	
Totale cassonetti		0	0	100,00%	0,00%	0,00%	
cassonet.		0	0	0	0	7	
Imbrattato		Presenza di rifiuti intorno			Stato di pulizia della piazzola		
SI	SI	NO	ingomb.	Molto Spor.	Sporco	Pulita	
3,70%	0,00%	100%	0,00%	0,00%	0,00%	100%	
NO							
96,30%							
Litraggio	360	1.700	2.400	3.200	Bicom.	Altro	
Contenitore	29,63%	7,41%	14,82%	44,44%	0,00%	3,70%	
Stato di riempimento dei cassonetti	vuoto	1/4	1/2	3/4	pieno	debord.	
	22,22%	0,00%	0,00%	0,00%	0,00%	0,00%	
Tipo contenitore	Indif	plastica	vetro	carta	imb.le.	org.	
	5	0	0	1	0	0	
Stato di riempimento dei cassonetti	vuoto	1/4	1/2	3/4	pieno	debord.	
	0,00%	29,63%	0,00%	0,00%	0,00%	0,00%	
Tipo contenitore	Indif	plastica	vetro	carta	imb.le.	org.	
	2	0	3	0	3	0	
Stato di riempimento dei cassonetti	vuoto	1/4	1/2	3/4	pieno	debord.	
	0,00%	0,00%	25,93%	0,00%	0,00%	0,00%	
Tipo contenitore	Indif	plastica	vetro	carta	imb.le.	org.	
	2	0	0	3	2	0	
Stato di riempimento dei cassonetti	vuoto	1/4	1/2	3/4	pieno	debord.	
	0,00%	0,00%	0,00%	11,11%	0,00%	0,00%	
Tipo contenitore	Indif	plastica	vetro	carta	imb.le.	org.	
	1	0	0	2	0	0	
Stato di riempimento dei cassonetti	vuoto	1/4	1/2	3/4	pieno	debord.	
	0,00%	0,00%	0,00%	0,00%	0,00%	0,00%	
Tipo contenitore	Indif	plastica	vetro	carta	imb.le.	org.	
	0	0	0	0	0	0	
Stato di riempimento dei cassonetti	vuoto	1/4	1/2	3/4	pieno	debord.	
	0,00%	0,00%	0,00%	0,00%	0,00%	11,11%	
Tipo contenitore	Indif	plastica	vetro	carta	imb.le.	org.	
	0	0	1	1	1	0	

**Servizio di verifica della raccolta indifferenziata e differenziata  
sul territorio provinciale  
nei dodici mesi a disposizione**

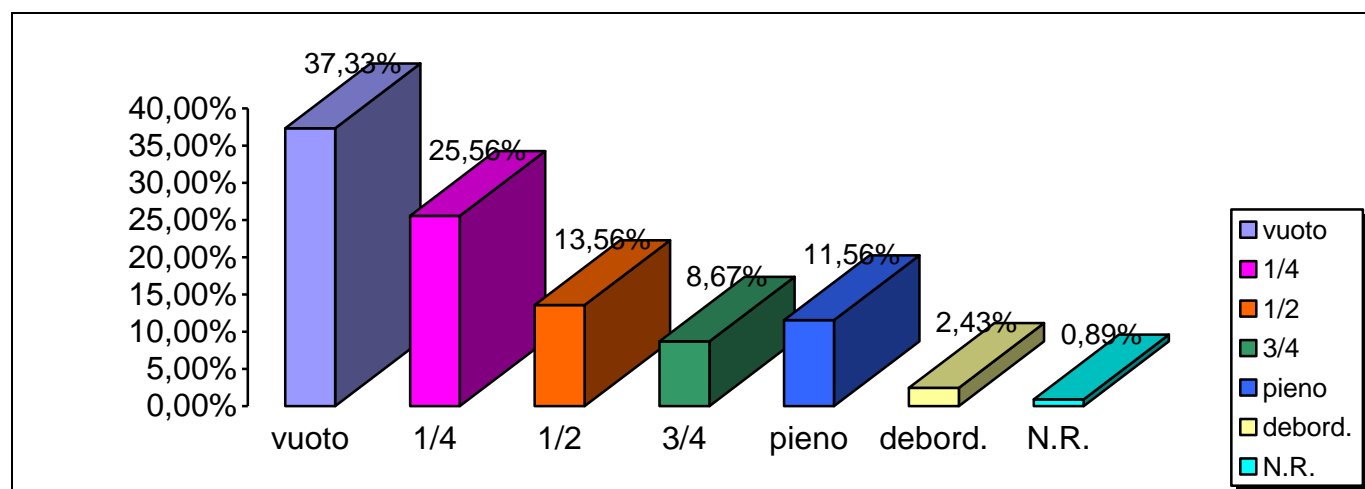
**2° Campagna di controllo  
Fascia INTERMEDIA**

INTERMEDIA - N.R.= non rilevabile

N° DI VIE RILEVATE PER ZONE OMOGENEE	Turistica	Resid.	Centro S.	Forese	Compart.
	0	26	1	9	24
Totale cassonetti	cassonet.	cassonet.	cassonet.	cassonet.	cassonet.
	0	215	7	102	126

Imbrattato	SI	Presenza di rifiuti intorno			Stato di pulizia della piazzola		
	18,89%	SI	NO	N.R.	Molto Spor.	Sporco	Pulita
	NO	0,22%	98,89%	0,89%	1,11%	19,56%	78,44%
	80,22%					N.R.	
	N.R.					0,89%	
Litraggio Contenitore		360	1.700	2.400	3.200	Bicom.	Altro
Altro		42,67%	2,44%	10,67%	42,44%	0,22%	0,67%
0,89%							

**Stato di riempimento dei cassonetti**



## CORIANO

## RISULTATI TOTALI

N.R.: non rilevabile

## FASCIA

COSTIERA	INTERM.	COLLINA
0,00%	100,00%	0,00%
Centro S.	Forese	Compart.
0	1	10
cassonet.	cassonet.	cassonet.
0	31	27

N° DI VIE RILEVATE  
PER ZONE OMOGENEE

Turistica	Resid.
0	6
cassonet.	cassonet.
0	38

Totale cassonetti

Imbrattato	SI
	5,21%
	NO
	90,63%
	N.R.
4,16%	

Presenza di rifiuti intorno

SI	NO	N.R.
0,00%	95,84%	4,16%

Stato di pulizia della piazzola

N.R.	Sporco	Pulita
4,16%	19,79%	76,05%

Litraggio	360	1.700	2.400	3.200	Bicom.	N.R.
Contenitore	57,29%	2,08%	4,18%	31,25%	1,04%	4,16%
Stato di riempimento dei cassonetti	vuoto 20,83%	1/4 0,00%	1/2 0,00%	3/4 0,00%	pieno 0,00%	debord. 0,00%
Tipo contenitore	Indif 5	plastica 0	vetro 3	carta 4	imb.le. 3	org. 5
Stato di riempimento dei cassonetti	vuoto 0,00%	1/4 28,13%	1/2 0,00%	3/4 0,00%	pieno 0,00%	debord. 0,00%
Tipo contenitore	Indif 10	plastica 0	vetro 6	carta 4	imb.le. 5	org. 2
Stato di riempimento dei cassonetti	vuoto 0,00%	1/4 0,00%	1/2 27,08%	3/4 0,00%	pieno 0,00%	debord. 0,00%
Tipo contenitore	Indif 8	plastica 0	vetro 5	carta 6	imb.le. 3	org. 4
Stato di riempimento dei cassonetti	vuoto 0,00%	1/4 0,00%	1/2 0,00%	3/4 8,34%	pieno 0,00%	debord. 0,00%
Tipo contenitore	Indif 1	plastica 0	vetro 4	carta 1	imb.le. 0	org. 2
Stato di riempimento dei cassonetti	vuoto 0,00%	1/4 0,00%	1/2 0,00%	3/4 0,00%	pieno 9,38%	debord. 0,00%
Tipo contenitore	Indif 2	plastica 0	vetro 3	carta 1	imb.le. 2	org. 1
Stato di riempimento dei cassonetti	vuoto 0,00%	1/4 0,00%	1/2 0,00%	3/4 0,00%	pieno 0,00%	debord. 2,08%
Tipo contenitore	Indif 0	plastica 0	vetro 0	carta 1	imb.le. 1	org. 0
Stato di riempimento dei cassonetti	vuoto 0,00%	1/4 0,00%	1/2 0,00%	3/4 0,00%	pieno 0,00%	debord. 4,16%
Tipo contenitore	Indif 0	plastica 0	vetro 0	carta 0	imb.le. 0	org. 0

## CORIANO

## ANTE MODIFICHE

					FASCIA		
					COSTIERA	INTERM.	COLLINA
					0,00%	100,00%	0,00%
N° DI VIE RILEVATE PER ZONE OMOGENEE		Turistica	Resid.	Centro S.	Forese	Compart.	
		0	6	0	1	2	
Totale cassonetti		cassonet.	cassonet.	cassonet.	cassonet.	cassonet.	
		0	38	0	31	5	
Imbrattato	SI	Presenza di rifiuti intorno			Stato di pulizia della piazzola		
	6,76%	SI	NO	ingomb.	Molto Spor.	Sporco	Pulita
	NO	0,00%	100,00%	0,00%	0,00%	16,22%	83,78%
	93,24%						
Litraggio	360	1.700	2.400	3.200	Bicom.	Altro	
Contenitore	66,22%	1,35%	1,35%	29,73%	1,35%	0,00%	
Stato di riempimento dei cassonetti	vuoto 21,62%	1/4 0,00%	1/2 0,00%	3/4 0,00%	pieno 0,00%	debord. 0,00%	
Tipo contenitore	Indif 2	plastica 0	vetro 3	carta 3	imb.le. 3	org. 5	
Stato di riempimento dei cassonetti	vuoto 0,00%	1/4 33,78%	1/2 0,00%	3/4 0,00%	pieno 0,00%	debord. 0,00%	
Tipo contenitore	Indif 10	plastica 0	vetro 6	carta 3	imb.le. 4	org. 2	
Stato di riempimento dei cassonetti	vuoto 0,00%	1/4 0,00%	1/2 25,68%	3/4 0,00%	pieno 0,00%	debord. 0,00%	
Tipo contenitore	Indif 5	plastica 0	vetro 3	carta 4	imb.le. 3	org. 4	
Stato di riempimento dei cassonetti	vuoto 0,00%	1/4 0,00%	1/2 0,00%	3/4 10,81%	pieno 0,00%	debord. 0,00%	
Tipo contenitore	Indif 1	plastica 0	vetro 4	carta 1	imb.le. 0	org. 2	
Stato di riempimento dei cassonetti	vuoto 0,00%	1/4 0,00%	1/2 0,00%	3/4 0,00%	pieno 8,11%	debord. 0,00%	
Tipo contenitore	Indif 1	plastica 0	vetro 3	carta 0	imb.le. 1	org. 1	
Stato di riempimento dei cassonetti	vuoto 0,00%	1/4 0,00%	1/2 0,00%	3/4 0,00%	pieno 0,00%	debord. 0,00%	
Tipo contenitore	Indif 0	plastica 0	vetro 0	carta 0	imb.le. 0	org. 0	

CORIANO

N.R. = non rilevabile  
N° DI VIE RILEVATE  
PER ZONE OMOGENEE

MODIFICHE

FASCIA

COSTIERA	INTERM.	COLLINA
0,00%	100,00%	0,00%
Centro S.	Forese	Compart.
0	0	8
cassonet.	cassonet.	cassonet.
0	0	22

Totale cassonetti

Imbrattato	SI
	0,00%
	NO
	81,82%
	N.R.
18,18%	

Presenza di rifiuti intorno

SI	NO	N.R.
0,00%	81,82%	18,18%

Stato di pulizia della piazzola

N.R.	Sporco	Pulita
18,18%	31,82%	50,00%

Litraggio	360	1.700	2.400	3.200	Bicom.	N.R.
Contenitore	27,27%	4,55%	13,64%	36,36%	0,00%	18,18%
Stato di riempimento dei cassonetti	vuoto 18,18%	1/4 0,00%	1/2 0,00%	3/4 0,00%	pieno 0,00%	debord. 0,00%
Tipo contenitore	Indif 3	plastica 0	vetro 0	carta 1	imb.le. 0	org. 0
Stato di riempimento dei cassonetti	vuoto 0,00%	1/4 9,09%	1/2 0,00%	3/4 0,00%	pieno 0,00%	debord. 0,00%
Tipo contenitore	Indif 0	plastica 0	vetro 0	carta 1	imb.le. 1	org. 0
Stato di riempimento dei cassonetti	vuoto 0,00%	1/4 0,00%	1/2 31,82%	3/4 0,00%	pieno 0,00%	debord. 0,00%
Tipo contenitore	Indif 3	plastica 0	vetro 2	carta 2	imb.le. 0	org. 0
Stato di riempimento dei cassonetti	vuoto 0,00%	1/4 0,00%	1/2 0,00%	3/4 0,00%	pieno 0,00%	debord. 0,00%
Tipo contenitore	Indif 0	plastica 0	vetro 0	carta 0	imb.le. 0	org. 0
Stato di riempimento dei cassonetti	vuoto 0,00%	1/4 0,00%	1/2 0,00%	3/4 0,00%	pieno 13,64%	debord. 0,00%
Tipo contenitore	Indif 1	plastica 0	vetro 0	carta 1	imb.le. 1	org. 0
Stato di riempimento dei cassonetti	vuoto 0,00%	1/4 0,00%	1/2 0,00%	3/4 0,00%	pieno 0,00%	debord. 9,09%
Tipo contenitore	Indif 0	plastica 0	vetro 0	carta 1	imb.le. 1	org. 0
Stato di riempimento dei cassonetti	vuoto 0,00%	1/4 0,00%	1/2 0,00%	3/4 0,00%	pieno 0,00%	debord. N.R.
Tipo contenitore	Indif 0	plastica 0	vetro 0	carta 0	imb.le. 0	org. 0

MONTESCUDO

N° DI VIE RILEVATE PER ZONE OMOGENEE		Turistica		Resid.		FASCIA		
		cassonet.		cassonet.		COSTIERA	INTERM.	COLLINA
Totale cassonetti		0		11		0,00%	100,00%	0,00%
Imbrattato	SI	Presenza di rifiuti intorno			Stato di pulizia della piazzola			
	38,89%	SI	NO	ingomb.	Molto Spor.	Sporco	Pulita	
	NO	0,00%	100,00%	0,00%	0,00%	22,22%	77,78%	
	61,11%							
Litraggio	360	1.700	2.400	3.200	Bicom.	Altro		
Contenitore	61,11%	0,00%	38,89%	0,00%	0,00%	0,00%	0,00%	
Stato di riempimento dei cassonetti	vuoto	1/4	1/2	3/4	pieno	debord.		
	27,78%	0,00%	0,00%	0,00%	0,00%	0,00%		
Tipo contenitore	Indif	plastica	vetro	carta	imb.le.	org.		
	4	0	1	0	0	0		
Stato di riempimento dei cassonetti	vuoto	1/4	1/2	3/4	pieno	debord.		
	0,00%	50%	0,00%	0,00%	0,00%	0,00%		
Tipo contenitore	Indif	plastica	vetro	carta	imb.le.	org.		
	2	0	5	1	0	1		
Stato di riempimento dei cassonetti	vuoto	1/4	1/2	3/4	pieno	debord.		
	0,00%	0,00%	22,22%	0,00%	0,00%	0,00%		
Tipo contenitore	Indif	plastica	vetro	carta	imb.le.	org.		
	2	0	0	0	1	1		
Stato di riempimento dei cassonetti	vuoto	1/4	1/2	3/4	pieno	debord.		
	0,00%	0,00%	0,00%	0,00%	0,00%	0,00%		
Tipo contenitore	Indif	plastica	vetro	carta	imb.le.	org.		
	0	0	0	0	0	0		
Stato di riempimento dei cassonetti	vuoto	1/4	1/2	3/4	pieno	debord.		
	0,00%	0,00%	0,00%	0,00%	0,00%	0,00%		
Tipo contenitore	Indif	plastica	vetro	carta	imb.le.	org.		
	0	0	0	0	0	0		
Stato di riempimento dei cassonetti	vuoto	1/4	1/2	3/4	pieno	debord.		
	0,00%	0,00%	0,00%	0,00%	0,00%	0,00%		
Tipo contenitore	Indif	plastica	vetro	carta	imb.le.	org.		
	0	0	0	0	0	0		
Stato di riempimento dei cassonetti	vuoto	1/4	1/2	3/4	pieno	debord.		
	0,00%	0,00%	0,00%	0,00%	0,00%	0,00%		
Tipo contenitore	Indif	plastica	vetro	carta	imb.le.	org.		
	0	0	0	0	0	0		

MORCIANO DI ROMAGNA

N° DI VIE RILEVATE PER ZONE OMOGENEE					FASCIA		
		Turistica	Resid.	COSTIERA	INTERM.	COLLINA	
Totale cassonetti		0	1	0,00%	100,00%	0,00%	
		cassonet.	cassonet.	Centro S.	Forese	Compart.	
		0	21	0	0	1	
				cassonet.	cassonet.	cassonet.	
		0	21	0	0	5	
Imbrattato	SI	Presenza di rifiuti intorno			Stato di pulizia della piazzola		
	19,23%	SI	NO	ingomb.	Molto Spor.	Sporco	Pulita
	NO	0,00%	100,00%	0,00%	0,00%	0,00%	100,00%
		80,77%					
Litraggio	360	1.700	2.400	3.200	Bicom.	Altro	
Contenitore	38,46%	0,00%	0,00%	61,54%	0,00%	0,00%	
Stato di riempimento dei cassonetti	vuoto 38,46%	1/4 0,00%	1/2 0,00%	3/4 0,00%	pieno 0,00%	debord. 0,00%	
Tipo contenitore	Indif 3	plastica 0	vetro 1	carta 0	imb.le. 4	org. 2	
Stato di riempimento dei cassonetti	vuoto 0,00%	1/4 7,69%	1/2 0,00%	3/4 0,00%	pieno 0,00%	debord. 0,00%	
Tipo contenitore	Indif 2	plastica 0	vetro 0	carta 0	imb.le. 0	org. 0	
Stato di riempimento dei cassonetti	vuoto 0,00%	1/4 0,00%	1/2 15,39%	3/4 0,00%	pieno 0,00%	debord. 0,00%	
Tipo contenitore	Indif 0	plastica 0	vetro 1	carta 2	imb.le. 0	org. 1	
Stato di riempimento dei cassonetti	vuoto 0,00%	1/4 0,00%	1/2 0,00%	3/4 19,23%	pieno 0,00%	debord. 0,00%	
Tipo contenitore	Indif 0	plastica 0	vetro 3	carta 1	imb.le. 0	org. 1	
Stato di riempimento dei cassonetti	vuoto 0,00%	1/4 0,00%	1/2 0,00%	3/4 0,00%	pieno 19,23%	debord. 0,00%	
Tipo contenitore	Indif 0	plastica 0	vetro 0	carta 3	imb.le. 1	org. 1	
Stato di riempimento dei cassonetti	vuoto 0,00%	1/4 0,00%	1/2 0,00%	3/4 0,00%	pieno 0,00%	debord. 0,00%	
Tipo contenitore	Indif 0	plastica 0	vetro 0	carta 0	imb.le. 0	org. 0	

POGGIO BERNI

N° DI VIE RILEVATE PER ZONE OMOGENEE		Presenza di rifiuti intorno			Stato di pulizia della piazzola		
		SI	NO	ingomb.	Molto Spor.	Sporco	Pulita
Totale cassonetti		SI	NO	ingomb.	Molto Spor.	Sporco	Pulita
Imbrattato	SI	17,86%	82,14%	0,00%	0,00%	21,43%	78,57%
	NO						
	60,72%						
Litraggio	360	1.700	2.400	3.200	Bicom.	Altro	
Contenitore	46,43%	0,00%	0,00%	53,57%	0,00%	0,00%	
Stato di riempimento dei cassonetti	vuoto 53,57%	1/4 0,00%	1/2 0,00%	3/4 0,00%	pieno 0,00%	debord. 0,00%	
Tipo contenitore	Indif 0	plastica 0	vetro 4	carta 2	imb.le. 5	org. 4	
Stato di riempimento dei cassonetti	vuoto 0,00%	1/4 25,00%	1/2 0,00%	3/4 0,00%	pieno 0,00%	debord. 0,00%	
Tipo contenitore	Indif 2	plastica 0	vetro 3	carta 2	imb.le. 0	org. 0	
Stato di riempimento dei cassonetti	vuoto 0,00%	1/4 0,00%	1/2 3,57%	3/4 0,00%	pieno 0,00%	debord. 0,00%	
Tipo contenitore	Indif 1	plastica 0	vetro 0	carta 0	imb.le. 0	org. 0	
Stato di riempimento dei cassonetti	vuoto 0,00%	1/4 0,00%	1/2 0,00%	3/4 7,14%	pieno 0,00%	debord. 0,00%	
Tipo contenitore	Indif 1	plastica 0	vetro 0	carta 1	imb.le. 0	org. 0	
Stato di riempimento dei cassonetti	vuoto 0,00%	1/4 0,00%	1/2 0,00%	3/4 0,00%	pieno 10,72%	debord. 0,00%	
Tipo contenitore	Indif 1	plastica 0	vetro 0	carta 0	imb.le. 0	org. 2	
Stato di riempimento dei cassonetti	vuoto 0,00%	1/4 0,00%	1/2 0,00%	3/4 0,00%	pieno 0,00%	debord. 0,00%	
Tipo contenitore	Indif 0	plastica 0	vetro 0	carta 0	imb.le. 0	org. 0	

FASCIA

COSTIERA	INTERM.	COLLINA
0,00%	100,00%	0,00%
Centro S.	Forese	Compart.
0	1	0
cassonet.	cassonet.	cassonet.
0	11	0

SAN CLEMENTE

N° DI VIE RILEVATE PER ZONE OMOGENEE		Presenza di rifiuti intorno			Stato di pulizia della piazzola		
		SI	NO	ingomb.	Molto Spor.	Sporco	Pulita
Totale cassonetti		360	1.700	2.400	3.200	Bicom.	Altro
Imbrattato		39,29%	0,00%	25,00%	35,71%	0,00%	0,00%
SI		35,71%					
NO		64,29%	100,00%	0,00%	0,00%	35,71%	64,29%
Litraggio		360	1.700	2.400	3.200	Bicom.	Altro
Contenitore		39,29%	0,00%	25,00%	35,71%	0,00%	0,00%
Stato di riempimento dei cassonetti		vuoto 42,86%	1/4 0,00%	1/2 0,00%	3/4 0,00%	pieno 0,00%	debord. 0,00%
Tipo contenitore		Indif 1	plastica 0	vetro 1	carta 4	imb.le. 4	org. 2
Stato di riempimento dei cassonetti		vuoto 0,00%	1/4 35,71%	1/2 0,00%	3/4 0,00%	pieno 0,00%	debord. 0,00%
Tipo contenitore		Indif 5	plastica 0	vetro 3	carta 1	imb.le. 1	org. 0
Stato di riempimento dei cassonetti		vuoto 0,00%	1/4 0,00%	1/2 7,14%	3/4 0,00%	pieno 0,00%	debord. 0,00%
Tipo contenitore		Indif 1	plastica 0	vetro 0	carta 0	imb.le. 0	org. 1
Stato di riempimento dei cassonetti		vuoto 0,00%	1/4 0,00%	1/2 0,00%	3/4 0,00%	pieno 0,00%	debord. 0,00%
Tipo contenitore		Indif 0	plastica 0	vetro 0	carta 0	imb.le. 0	org. 0
Stato di riempimento dei cassonetti		vuoto 0,00%	1/4 0,00%	1/2 0,00%	3/4 0,00%	pieno 10,72%	debord. 0,00%
Tipo contenitore		Indif 0	plastica 0	vetro 1	carta 0	imb.le. 0	org. 2
Stato di riempimento dei cassonetti		vuoto 0,00%	1/4 0,00%	1/2 0,00%	3/4 0,00%	pieno 0,00%	debord. 3,57%
Tipo contenitore		Indif 0	plastica 0	vetro 1	carta 0	imb.le. 0	org. 0

FASCIA

COSTIERA	INTERM.	COLLINA
0,00%	100,00%	0,00%
Centro S.	Forese	Compart.
0	0	1
cassonet.	cassonet.	cassonet.
0	0	10

SAN GIOVANNI IN MARIIGNANO

RISULTATI TOTALI

N° DI VIE RILEVATE PER ZONE OMOGENEE		Presenza di rifiuti intorno			Stato di pulizia della piazzola		
		SI	NO	ingomb.	Molto Spor.	Sporco	Pulita
Totale cassonetti							
Imbrattato	SI						
	19,79%						
	NO						
	80,21%						
Litraggio Contenitore		360 30,21%	1.700 0,00%	2.400 6,25%	3.200 62,50%	Bicom. 0,00%	Altro 1,04%
Stato di riempimento dei cassonetti		vuoto 32,29%	1/4 0,00%	1/2 0,00%	3/4 0,00%	pieno 0,00%	debord. 0,00%
Tipo contenitore		Indif 9	plastica 0	vetro 4	carta 5	imb.le. 5	org. 8
Stato di riempimento dei cassonetti		vuoto 0,00%	1/4 20,83%	1/2 0,00%	3/4 0,00%	pieno 0,00%	debord. 0,00%
Tipo contenitore		Indif 11	plastica 0	vetro 4	carta 4	imb.le. 4	org. 1
Stato di riempimento dei cassonetti		vuoto 0,00%	1/4 0,00%	1/2 10,42%	3/4 0,00%	pieno 0,00%	debord. 0,00%
Tipo contenitore		Indif 0	plastica 0	vetro 0	carta 8	imb.le. 1	org. 1
Stato di riempimento dei cassonetti		vuoto 0,00%	1/4 0,00%	1/2 0,00%	3/4 10,42%	pieno 0,00%	debord. 0,00%
Tipo contenitore		Indif 2	plastica 0	vetro 0	carta 6	imb.le. 2	org. 0
Stato di riempimento dei cassonetti		vuoto 0,00%	1/4 0,00%	1/2 0,00%	3/4 0,00%	pieno 21,88%	debord. 0,00%
Tipo contenitore		Indif 2	plastica 0	vetro 1	carta 9	imb.le. 7	org. 2
Stato di riempimento dei cassonetti		vuoto 0,00%	1/4 0,00%	1/2 0,00%	3/4 0,00%	pieno 0,00%	debord. 4,16%
Tipo contenitore		Indif 0	plastica 0	vetro 1	carta 1	imb.le. 1	org. 1

SAN GIOVANNI IN MARIIGNANO

ANTE MODIFICHE

FASCIA

COSTIERA	INTERM.	COLLINA
0,00%	100,00%	0,00%
Centro S.	Forese	Compart.
0	2	1
cassonet.	cassonet.	cassonet.
0	19	23

N° DI VIE RILEVATE  
PER ZONE OMOGENEE

Turistica	Resid.
0	3
cassonet.	cassonet.
0	20

Totale cassonetti

Imbrattato	SI
	30,65%
	NO
	69,35%

Presenza di rifiuti intorno

SI	NO	ingomb.
0,00%	100,00%	0,00%

Stato di pulizia della piazzola

Molto Spor.	Sporco	Pulita
8,07%	22,58%	69,35%

Litraggio Contenitore	360 32,26%	1.700 0,00%	2.400 6,45%	3.200 61,29%	Bicom. 0,00%	Altro 0,00%
Stato di riempimento dei cassonetti	vuoto 41,94%	1/4 0,00%	1/2 0,00%	3/4 0,00%	pieno 0,00%	debord. 0,00%
Tipo contenitore	Indif 6	plastica 0	vetro 3	carta 4	imb.le. 5	org. 8
Stato di riempimento dei cassonetti	vuoto 0,00%	1/4 20,97%	1/2 0,00%	3/4 0,00%	pieno 0,00%	debord. 0,00%
Tipo contenitore	Indif 6	plastica 0	vetro 2	carta 0	imb.le. 4	org. 1
Stato di riempimento dei cassonetti	vuoto 0,00%	1/4 0,00%	1/2 4,84%	3/4 0,00%	pieno 0,00%	debord. 0,00%
Tipo contenitore	Indif 0	plastica 0	vetro 0	carta 2	imb.le. 0	org. 1
Stato di riempimento dei cassonetti	vuoto 0,00%	1/4 0,00%	1/2 0,00%	3/4 3,22%	pieno 0,00%	debord. 0,00%
Tipo contenitore	Indif 0	plastica 0	vetro 0	carta 2	imb.le. 0	org. 0
Stato di riempimento dei cassonetti	vuoto 0,00%	1/4 0,00%	1/2 0,00%	3/4 0,00%	pieno 24,19%	debord. 0,00%
Tipo contenitore	Indif 1	plastica 0	vetro 1	carta 8	imb.le. 3	org. 2
Stato di riempimento dei cassonetti	vuoto 0,00%	1/4 0,00%	1/2 0,00%	3/4 0,00%	pieno 0,00%	debord. 4,84%
Tipo contenitore	Indif 0	plastica 0	vetro 1	carta 0	imb.le. 1	org. 1

SAN GIOVANNI IN MARIIGNANO

MODIFICHE

FASCIA

N° DI VIE RILEVATE  
PER ZONE OMOGENEE

Imbrattato	SI
	0,00%
	NO
	100%

Turistica	0
cassonet.	0

Resid.	0
cassonet.	0

COSTIERA	0,00%
Centro S.	0
cassonet.	0

INTERM.	100,00%
Forese	0
cassonet.	0

COLLINA	0,00%
Compart.	5
cassonet.	34

Totale cassonetti

Presenza di rifiuti intorno

Stato di pulizia della piazzola

SI	2,94%
----	-------

NO	97,06%
----	--------

ingomb.	0,00%
---------	-------

Molto Spor.	0,00%
-------------	-------

Sporco	0,00%
--------	-------

Pulita	100,00%
--------	---------

Litraggio Contenitore	360 26,47%	1.700 0,00%	2.400 5,88%	3.200 64,71%	Bicom. 0,00%	Altro 2,94%
Stato di riempimento dei cassonetti	vuoto 14,70%	1/4 0,00%	1/2 0,00%	3/4 0,00%	pieno 0,00%	debord. 0,00%
Tipo contenitore	Indif 3	plastica 0	vetro 1	carta 1	imb.le. 0	org. 0
Stato di riempimento dei cassonetti	vuoto 0,00%	1/4 20,59%	1/2 0,00%	3/4 0,00%	pieno 0,00%	debord. 0,00%
Tipo contenitore	Indif 5	plastica 0	vetro 2	carta 0	imb.le. 0	org. 0
Stato di riempimento dei cassonetti	vuoto 0,00%	1/4 0,00%	1/2 20,59%	3/4 0,00%	pieno 0,00%	debord. 0,00%
Tipo contenitore	Indif 0	plastica 0	vetro 0	carta 6	imb.le. 1	org. 0
Stato di riempimento dei cassonetti	vuoto 0,00%	1/4 0,00%	1/2 0,00%	3/4 23,53%	pieno 0,00%	debord. 0,00%
Tipo contenitore	Indif 2	plastica 0	vetro 0	carta 4	imb.le. 2	org. 0
Stato di riempimento dei cassonetti	vuoto 0,00%	1/4 0,00%	1/2 0,00%	3/4 0,00%	pieno 17,65%	debord. 0,00%
Tipo contenitore	Indif 1	plastica 0	vetro 0	carta 1	imb.le. 4	org. 0
Stato di riempimento dei cassonetti	vuoto 0,00%	1/4 0,00%	1/2 0,00%	3/4 0,00%	pieno 0,00%	debord. 2,94%
Tipo contenitore	Indif 0	plastica 0	vetro 0	carta 1	imb.le. 0	org. 0

SANTARCANGELO DI ROMAGNA

RISULTATI TOTALI

N° DI VIE RILEVATE PER ZONE OMOGENEE		Presenza di rifiuti intorno			Stato di pulizia della piazzola		
		SI	NO	ingomb.	Molto Spor.	Sporco	Pulita
Totale cassonetti							
Imbrattato	SI						
	6,67%						
	NO						
	93,33%						
		Turistica		Resid.	COSTIERA	INTERM.	COLLINA
		0		7	0,00%	100,00%	0,00%
		cassonet.		cassonet.	Centro S.	Forese	Compart.
		0		61	1	1	4
					cassonet.	cassonet.	cassonet.
					7	20	17
Litraggio	360	1.700	2.400	3.200	Bicom.	Altro	
Contenitore	37,14%	7,62%	18,10%	37,14%	0,00%	0,00%	
Stato di riempimento dei cassonetti	vuoto	1/4	1/2	3/4	pieno	debord.	
	47,62%	0,00%	0,00%	0,00%	0,00%	0,00%	
Tipo contenitore	Indif	plastica	vetro	carta	imb.le.	org.	
	6	0	12	8	11	13	
Stato di riempimento dei cassonetti	vuoto	1/4	1/2	3/4	pieno	debord.	
	0,00%	24,76%	0,00%	0,00%	0,00%	0,00%	
Tipo contenitore	Indif	plastica	vetro	carta	imb.le.	org.	
	9	0	4	7	3	3	
Stato di riempimento dei cassonetti	vuoto	1/4	1/2	3/4	pieno	debord.	
	0,00%	0,00%	8,57%	0,00%	0,00%	0,00%	
Tipo contenitore	Indif	plastica	vetro	carta	imb.le.	org.	
	3	0	2	2	2	0	
Stato di riempimento dei cassonetti	vuoto	1/4	1/2	3/4	pieno	debord.	
	0,00%	0,00%	0,00%	11,43%	0,00%	0,00%	
Tipo contenitore	Indif	plastica	vetro	carta	imb.le.	org.	
	6	0	0	4	2	0	
Stato di riempimento dei cassonetti	vuoto	1/4	1/2	3/4	pieno	debord.	
	0,00%	0,00%	0,00%	0,00%	4,76%	0,00%	
Tipo contenitore	Indif	plastica	vetro	carta	imb.le.	org.	
	3	0	1	0	1	0	
Stato di riempimento dei cassonetti	vuoto	1/4	1/2	3/4	pieno	debord.	
	0,00%	0,00%	0,00%	0,00%	0,00%	2,86%	
Tipo contenitore	Indif	plastica	vetro	carta	imb.le.	org.	
	3	0	0	0	0	0	

SANTARCANGELO DI ROMAGNA

ANTE MODIFICHE

N° DI VIE RILEVATE PER ZONE OMOGENEE		Turistica		Resid.	COSTIERA	FASCIA	
		0	0	7	0,00%	INTERM.	COLLINA
Totale cassonetti		cassonet.		cassonet.	Centro S.	Forese	Compart.
0		0		61	cassonet.	1	0
Imbrattato	SI	Presenza di rifiuti intorno			Stato di pulizia della piazzola		
	7,95%	SI	NO	ingomb.	Molto Spor.	Sporco	Pulita
	NO	11,36%	88,64%	0,00%	0,00%	28,41%	71,59%
	92,05%						
Litraggio	360	1.700	2.400	3.200	Bicom.	Altro	
Contenitore	39,77%	0,00%	19,32%	40,91%	0,00%	0,00%	
Stato di riempimento dei cassonetti	vuoto	1/4	1/2	3/4	pieno	debord.	
	51,14%	0,00%	0,00%	0,00%	0,00%	0,00%	
Tipo contenitore	Indif	plastica	vetro	carta	imb.le.	org.	
	5	0	12	7	9	12	
Stato di riempimento dei cassonetti	vuoto	1/4	1/2	3/4	pieno	debord.	
	0,00%	27,27%	0,00%	0,00%	0,00%	0,00%	
Tipo contenitore	Indif	plastica	vetro	carta	imb.le.	org.	
	8	0	4	6	3	3	
Stato di riempimento dei cassonetti	vuoto	1/4	1/2	3/4	pieno	debord.	
	0,00%	0,00%	4,55%	0,00%	0,00%	0,00%	
Tipo contenitore	Indif	plastica	vetro	carta	imb.le.	org.	
	2	0	1	1	0	0	
Stato di riempimento dei cassonetti	vuoto	1/4	1/2	3/4	pieno	debord.	
	0,00%	0,00%	0,00%	7,96%	0,00%	0,00%	
Tipo contenitore	Indif	plastica	vetro	carta	imb.le.	org.	
	4	0	0	3	0	0	
Stato di riempimento dei cassonetti	vuoto	1/4	1/2	3/4	pieno	debord.	
	0,00%	0,00%	0,00%	0,00%	5,68%	0,00%	
Tipo contenitore	Indif	plastica	vetro	carta	imb.le.	org.	
	3	0	1	0	1	0	
Stato di riempimento dei cassonetti	vuoto	1/4	1/2	3/4	pieno	debord.	
	0,00%	0,00%	0,00%	0,00%	0,00%	3,40%	
Tipo contenitore	Indif	plastica	vetro	carta	imb.le.	org.	
	3	0	0	0	0	0	



VERUCCHIO

N° DI VIE RILEVATE PER ZONE OMOGENEE		FASCIA					
		COSTIERA		INTERM.	COLLINA		
Totale cassonetti		Turistica		Resid.	Centro S.	Forese	Compart.
		cassonet.		cassonet.	cassonet.	cassonet.	cassonet.
		0		3	0	1	2
		0		29	0	14	10
Imbrattato	SI	Presenza di rifiuti intorno			Stato di pulizia della piazzola		
	39,62%	SI	NO	ingomb.	Molto Spor.	Sporco	Pulita
	NO	0,00%	100,00%	0,00%	0,00%	18,87%	81,13%
60,38%							
Litraggio	360	1.700	2.400	3.200	Bicom.	Altro	
Contenitore	45,28%	1,89%	9,43%	39,63%	0,00%	3,77%	
Stato di riempimento dei cassonetti	vuoto	1/4	1/2	3/4	pieno	debord.	
	47,17%	0,00%	0,00%	0,00%	0,00%	0,00%	
Tipo contenitore	Indif	plastica	vetro	carta	imb.le.	org.	
	5	0	7	6	6	1	
Stato di riempimento dei cassonetti	vuoto	1/4	1/2	3/4	pieno	debord.	
	0,00%	26,42%	0,00%	0,00%	0,00%	0,00%	
Tipo contenitore	Indif	plastica	vetro	carta	imb.le.	org.	
	8	0	3	1	1	1	
Stato di riempimento dei cassonetti	vuoto	1/4	1/2	3/4	pieno	debord.	
	0,00%	0,00%	9,43%	0,00%	0,00%	0,00%	
Tipo contenitore	Indif	plastica	vetro	carta	imb.le.	org.	
	0	0	2	2	0	1	
Stato di riempimento dei cassonetti	vuoto	1/4	1/2	3/4	pieno	debord.	
	0,00%	0,00%	0,00%	3,77%	0,00%	0,00%	
Tipo contenitore	Indif	plastica	vetro	carta	imb.le.	org.	
	0	0	0	1	1	0	
Stato di riempimento dei cassonetti	vuoto	1/4	1/2	3/4	pieno	debord.	
	0,00%	0,00%	0,00%	0,00%	11,32%	0,00%	
Tipo contenitore	Indif	plastica	vetro	carta	imb.le.	org.	
	0	0	1	2	3	0	
Stato di riempimento dei cassonetti	vuoto	1/4	1/2	3/4	pieno	debord.	
	0,00%	0,00%	0,00%	0,00%	0,00%	1,89%	
Tipo contenitore	Indif	plastica	vetro	carta	imb.le.	org.	
	1	0	0	0	0	0	

**Servizio di verifica della raccolta indifferenziata e differenziata  
sul territorio provinciale  
nei dodici mesi a disposizione**

**2° Campagna di controllo  
Fascia COLLINARE**

**COLLINARE**

N° DI VIE RILEVATE  
PER ZONE OMOGENEE

Turistica	Resid.	Centro S.	Forese	Compart.
0	10	0	9	0
cassonet.	cassonet.	cassonet.	cassonet.	cassonet.
0	55	0	41	0

Totale cassonetti

Imbrattato	SI
	18,75%
	NO
	81,25%

Presenza di rifiuti intorno

SI	NO	ingomb.
6,25%	93,75%	0,00%

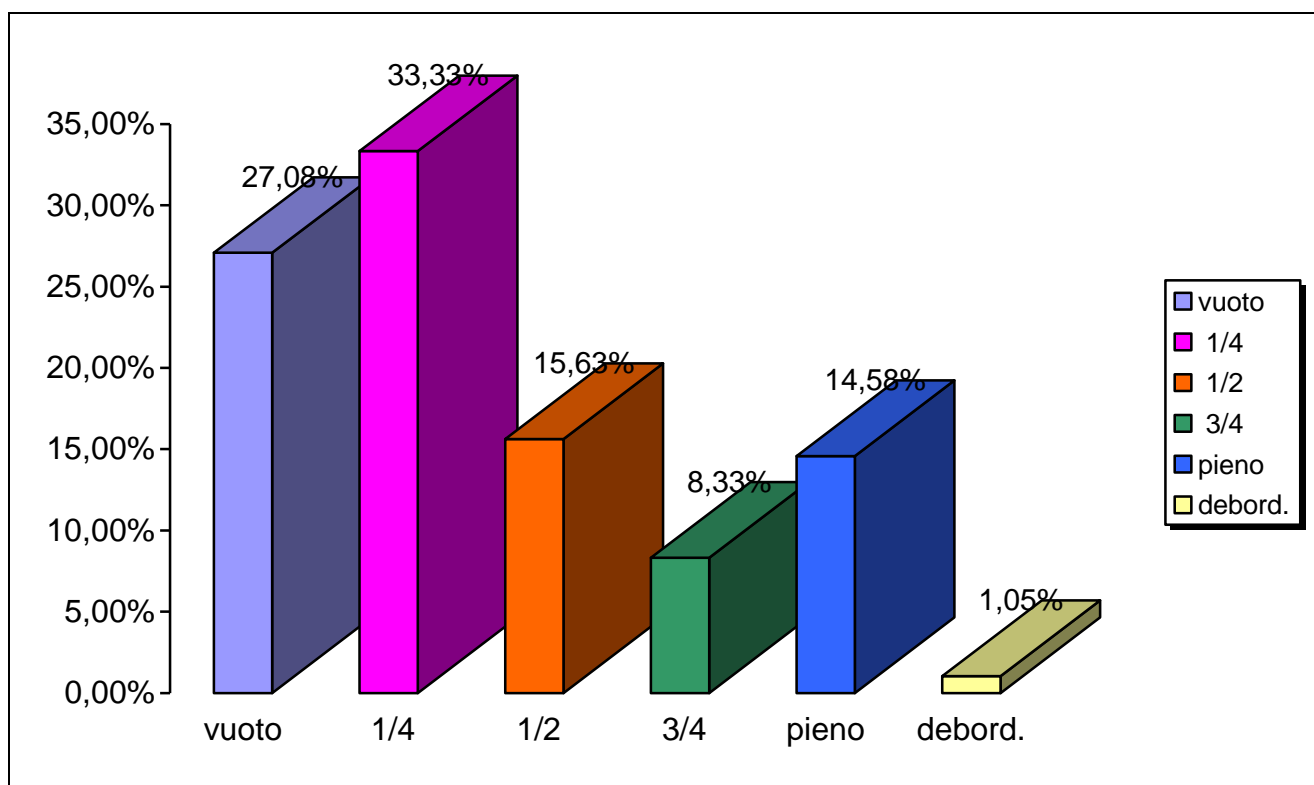
Stato di pulizia della piazzola

Molto Spor.	Sporco	Pulita
0,00%	31,25%	68,75%

Litraggio  
Contenitore

360	1.700	2.400	3.200	Bicom.	Altro
47,92%	1,04%	25,00%	26,04%	0,00%	0,00%

**Stato di riempimento dei cassonetti**



GEMMANO

N° DI VIE RILEVATE  
PER ZONE OMOGENEE

Totale cassonetti

Imbrattato	SI
	<b>30,77%</b>
	NO
	<b>69,23%</b>

Turistica
<b>0</b>
cassonet.
<b>0</b>

Resid.
<b>1</b>
cassonet.
<b>5</b>

COSTIERA
<b>0,00%</b>
Centro S.
<b>0</b>
cassonet.
<b>0</b>

FASCIA

INTERM.
<b>0,00%</b>
Forese
<b>2</b>
cassonet.
<b>8</b>

COLLINA
<b>100,00%</b>
Compart.
<b>0</b>
cassonet.
<b>0</b>

Presenza di rifiuti intorno

SI
<b>0,00%</b>

NO
<b>100,00%</b>

ingomb.
<b>0,00%</b>

Stato di pulizia della piazzola
Molto Spor.
<b>0,00%</b>

Sporco
<b>15,39%</b>

Pulita
<b>84,61%</b>

Litraggio  
Contenitore

<b>360</b>
<b>38,46%</b>

<b>1.700</b>
<b>0,00%</b>

<b>2.400</b>
<b>23,08%</b>

<b>3.200</b>
<b>38,46%</b>

<b>Bicom.</b>
<b>0,00%</b>

<b>Altro</b>
<b>0,00%</b>

Stato di riempimento dei  
cassonetti

<b>vuoto</b>
<b>53,85%</b>
<b>Indif</b>
<b>4</b>

1/4
0,00%
<b>plastica</b>
<b>0</b>

1/2
0,00%
<b>vetro</b>
<b>1</b>

3/4
0,00%
<b>carta</b>
<b>0</b>

pieno
0,00%
<b>imb.le.</b>
<b>2</b>

debord.
0,00%
<b>org.</b>
<b>0</b>

Tipo contenitore

Stato di riempimento dei  
cassonetti

vuoto
0,00%
<b>Indif</b>
<b>1</b>

<b>1/4</b>
<b>38,46%</b>
<b>plastica</b>
<b>0</b>

1/2
0,00%
<b>vetro</b>
<b>2</b>

3/4
0,00%
<b>carta</b>
<b>2</b>

pieno
0,00%
<b>imb.le.</b>
<b>0</b>

debord.
0,00%
<b>org.</b>
<b>0</b>

Tipo contenitore

Stato di riempimento dei  
cassonetti

vuoto
0,00%
<b>Indif</b>
<b>1</b>

1/4
0,00%
<b>plastica</b>
<b>0</b>

<b>1/2</b>
<b>7,69%</b>
<b>vetro</b>
<b>0</b>

3/4
0,00%
<b>carta</b>
<b>0</b>

pieno
0,00%
<b>imb.le.</b>
<b>0</b>

debord.
0,00%
<b>org.</b>
<b>0</b>

Tipo contenitore

Stato di riempimento dei  
cassonetti

vuoto
0,00%
<b>Indif</b>
<b>0</b>

1/4
0,00%
<b>plastica</b>
<b>0</b>

1/2
0,00%
<b>vetro</b>
<b>0</b>

<b>3/4</b>
<b>0,00%</b>
<b>carta</b>
<b>0</b>

pieno
0,00%
<b>imb.le.</b>
<b>0</b>

debord.
0,00%
<b>org.</b>
<b>0</b>

Tipo contenitore

Stato di riempimento dei  
cassonetti

vuoto
0,00%
<b>Indif</b>
<b>0</b>

1/4
0,00%
<b>plastica</b>
<b>0</b>

1/2
0,00%
<b>vetro</b>
<b>0</b>

3/4
0,00%
<b>carta</b>
<b>0</b>

<b>pieno</b>
<b>0,00%</b>
<b>imb.le.</b>
<b>0</b>

debord.
0,00%
<b>org.</b>
<b>0</b>

Tipo contenitore

Stato di riempimento dei  
cassonetti

vuoto
0,00%
<b>Indif</b>
<b>0</b>

1/4
0,00%
<b>plastica</b>
<b>0</b>

1/2
0,00%
<b>vetro</b>
<b>0</b>

3/4
0,00%
<b>carta</b>
<b>0</b>

pieno
0,00%
<b>imb.le.</b>
<b>0</b>

<b>debord.</b>
<b>0,00%</b>
<b>org.</b>
<b>0</b>

Tipo contenitore



MONTECOLOMBO

N° DI VIE RILEVATE PER ZONE OMOGENEE		FASCIA					
		Turistica	Resid.	COSTIERA	INTERM.	COLLINA	
Totale cassonetti							
Imbrattato	SI	Presenza di rifiuti intorno			Stato di pulizia della piazzola		
	0,00%	SI	NO	ingomb.	Molto Spor.	Sporco	Pulita
	NO	0,00%	100,00%	0,00%	0,00%	0,00%	100,00%
	100%						
Litraggio	360	1.700	2.400	3.200	Bicom.	Altro	
Contenitore	56,25%	0,00%	25,00%	18,75%	0,00%	0,00%	
Stato di riempimento dei cassonetti	vuoto 31,25%	1/4 0,00%	1/2 0,00%	3/4 0,00%	pieno 0,00%	debord. 0,00%	
Tipo contenitore	Indif 1	plastica 0	vetro 1	carta 1	imb.le. 2	org. 0	
Stato di riempimento dei cassonetti	vuoto 0,00%	1/4 31,25%	1/2 0,00%	3/4 0,00%	pieno 0,00%	debord. 0,00%	
Tipo contenitore	Indif 2	plastica 0	vetro 1	carta 0	imb.le. 1	org. 1	
Stato di riempimento dei cassonetti	vuoto 0,00%	1/4 0,00%	1/2 12,50%	3/4 0,00%	pieno 0,00%	debord. 0,00%	
Tipo contenitore	Indif 0	plastica 0	vetro 0	carta 2	imb.le. 0	org. 0	
Stato di riempimento dei cassonetti	vuoto 0,00%	1/4 0,00%	1/2 0,00%	3/4 6,25%	pieno 0,00%	debord. 0,00%	
Tipo contenitore	Indif 0	plastica 0	vetro 1	carta 0	imb.le. 0	org. 0	
Stato di riempimento dei cassonetti	vuoto 0,00%	1/4 0,00%	1/2 0,00%	3/4 0,00%	pieno 18,75%	debord. 0,00%	
Tipo contenitore	Indif 1	plastica 0	vetro 1	carta 0	imb.le. 0	org. 1	
Stato di riempimento dei cassonetti	vuoto 0,00%	1/4 0,00%	1/2 0,00%	3/4 0,00%	pieno 0,00%	debord. 0,00%	
Tipo contenitore	Indif 0	plastica 0	vetro 0	carta 0	imb.le. 0	org. 0	

MONTEFIORE CONCA

N° DI VIE RILEVATE PER ZONE OMOGENEE		FASCIA											
		TURISTICA		RESID.		COSTIERA		INTERM.		COLLINA			
Totale cassonetti		Turistica		Resid.		COSTIERA		INTERM.		COLLINA			
		0		1		0,00%		0,00%		100,00%			
		cassonet.		cassonet.		Centro S.		Forese		Compart.			
		0		3		0		2		0			
		cassonet.		cassonet.		cassonet.		cassonet.		cassonet.			
		0		3		0		11		0			
Imbrattato		Presenza di rifiuti intorno						Stato di pulizia della piazzola					
		SI		NO		ingomb.		Molto Spor.		Sporco		Pulita	
		0,00%		100,00%		0,00%		0,00%		57,14%		42,86%	
		360		1.700		2.400		3.200		Bicom.		Altro	
Litraggio		57,14%		0,00%		28,57%		14,29%		0,00%		0,00%	
Contenitore													
Stato di riempimento dei cassonetti		vuoto		1/4		1/2		3/4		pieno		debord.	
		0,00%		0,00%		0,00%		0,00%		0,00%		0,00%	
Tipo contenitore		Indif		plastica		vetro		carta		imb.le.		org.	
		0		0		0		0		0		0	
Stato di riempimento dei cassonetti		vuoto		1/4		1/2		3/4		pieno		debord.	
		0,00%		35,71%		0,00%		0,00%		0,00%		0,00%	
Tipo contenitore		Indif		plastica		vetro		carta		imb.le.		org.	
		0		0		3		1		1		0	
Stato di riempimento dei cassonetti		vuoto		1/4		1/2		3/4		pieno		debord.	
		0,00%		0,00%		0,00%		0,00%		0,00%		0,00%	
Tipo contenitore		Indif		plastica		vetro		carta		imb.le.		org.	
		0		0		0		0		0		0	
Stato di riempimento dei cassonetti		vuoto		1/4		1/2		3/4		pieno		debord.	
		0,00%		0,00%		0,00%		21,44%		0,00%		0,00%	
Tipo contenitore		Indif		plastica		vetro		carta		imb.le.		org.	
		2		0		1		0		0		0	
Stato di riempimento dei cassonetti		vuoto		1/4		1/2		3/4		pieno		debord.	
		0,00%		0,00%		0,00%		0,00%		35,71%		0,00%	
Tipo contenitore		Indif		plastica		vetro		carta		imb.le.		org.	
		5		0		0		0		0		0	
Stato di riempimento dei cassonetti		vuoto		1/4		1/2		3/4		pieno		debord.	
		0,00%		0,00%		0,00%		0,00%		0,00%		7,14%	
Tipo contenitore		Indif		plastica		vetro		carta		imb.le.		org.	
		1		0		0		0		0		0	

MONTEGRIDOLFO

N° DI VIE RILEVATE PER ZONE OMOGENEE		FASCIA					
		Turistica	Resid.	COSTIERA	INTERM.	COLLINA	
Totale cassonetti							
Imbrattato	SI	Presenza di rifiuti intorno			Stato di pulizia della piazzola		
	0,00%	SI	NO	ingomb.	Molto Spor.	Sporco	Pulita
	NO	0,00%	100,00%	0,00%	0,00%	0,00%	100%
	100%						
Litraggio	360	1.700	2.400	3.200	Bicom.	Altro	
Contenitore	25%	0,00%	12,50%	62,50%	0,00%	0,00%	
Stato di riempimento dei cassonetti	vuoto 0,00%	1/4 0,00%	1/2 0,00%	3/4 0,00%	pieno 0,00%	debord. 0,00%	
Tipo contenitore	Indif 0	plastica 0	vetro 0	carta 0	imb.le. 0	org. 0	
Stato di riempimento dei cassonetti	vuoto 0,00%	1/4 25%	1/2 0,00%	3/4 0,00%	pieno 0,00%	debord. 0,00%	
Tipo contenitore	Indif 0	plastica 0	vetro 0	carta 1	imb.le. 1	org. 0	
Stato di riempimento dei cassonetti	vuoto 0,00%	1/4 0,00%	1/2 50%	3/4 0,00%	pieno 0,00%	debord. 0,00%	
Tipo contenitore	Indif 1	plastica 0	vetro 1	carta 1	imb.le. 1	org. 0	
Stato di riempimento dei cassonetti	vuoto 0,00%	1/4 0,00%	1/2 0,00%	3/4 0,00%	pieno 25%	debord. 0,00%	
Tipo contenitore	Indif 1	plastica 0	vetro 1	carta 0	imb.le. 0	org. 0	
Stato di riempimento dei cassonetti	vuoto 0,00%	1/4 0,00%	1/2 0,00%	3/4 0,00%	pieno 0,00%	debord. 0,00%	
Tipo contenitore	Indif 0	plastica 0	vetro 0	carta 0	imb.le. 0	org. 0	

SALUDECIO

N° DI VIE RILEVATE PER ZONE OMOGENEE		FASCIA					
		Turistica	Resid.	COSTIERA	INTERM.	COLLINA	
Totale cassonetti							
Imbrattato	SI	Presenza di rifiuti intorno			Stato di pulizia della piazzola		
	22,22%	SI	NO	ingomb.	Molto Spor.	Sporco	Pulita
	NO	0,00%	100,00%	0,00%	0,00%	77,78%	22,22%
Litraggio	360	1.700	2.400	3.200	Bicom.	Altro	
Contenitore	22,22%	0,00%	33,33%	44,45%	0,00%	0,00%	
Stato di riempimento dei cassonetti	vuoto 33,33%	1/4 0,00%	1/2 0,00%	3/4 0,00%	pieno 0,00%	debord. 0,00%	
Tipo contenitore	Indif 2	plastica 0	vetro 2	carta 1	imb.le. 1	org. 0	
Stato di riempimento dei cassonetti	vuoto 0,00%	1/4 33,33%	1/2 0,00%	3/4 0,00%	pieno 0,00%	debord. 0,00%	
Tipo contenitore	Indif 1	plastica 0	vetro 2	carta 2	imb.le. 1	org. 0	
Stato di riempimento dei cassonetti	vuoto 0,00%	1/4 0,00%	1/2 0,00%	3/4 0,00%	pieno 0,00%	debord. 0,00%	
Tipo contenitore	Indif 0	plastica 0	vetro 0	carta 0	imb.le. 0	org. 0	
Stato di riempimento dei cassonetti	vuoto 0,00%	1/4 0,00%	1/2 0,00%	3/4 22,23%	pieno 0,00%	debord. 0,00%	
Tipo contenitore	Indif 2	plastica 0	vetro 0	carta 0	imb.le. 2	org. 0	
Stato di riempimento dei cassonetti	vuoto 0,00%	1/4 0,00%	1/2 0,00%	3/4 0,00%	pieno 11,11%	debord. 0,00%	
Tipo contenitore	Indif 1	plastica 0	vetro 0	carta 1	imb.le. 0	org. 0	
Stato di riempimento dei cassonetti	vuoto 0,00%	1/4 0,00%	1/2 0,00%	3/4 0,00%	pieno 0,00%	debord. 0,00%	
Tipo contenitore	Indif 0	plastica 0	vetro 0	carta 0	imb.le. 0	org. 0	

TORRIANA

FASCIA

N° DI VIE RILEVATE  
PER ZONE OMOGENEE

Totale cassonetti

Imbrattato	SI
	0,00%
	NO
	100%

Turistica
0
cassonet.
0

Resid.
2
cassonet.
11

COSTIERA
0,00%
Centro S.
0
cassonet.
0

INTERM.
0,00%
Forese
1
cassonet.
3

COLLINA
100,00%
Compart.
0
cassonet.
0

Presenza di rifiuti intorno

SI
0,00%

NO
100,00%

ingomb.
0,00%

Stato di pulizia della piazzola

Molto Spor.
0,00%

Sporco
0,00%

Pulita
100%

Litraggio Contenitore	360 64,29%	1.700 7,14%	2.400 28,57%	3.200 0,00%	Bicom. 0,00%	Altro 0,00%
Stato di riempimento dei cassonetti	vuoto 50%	1/4 0,00%	1/2 0,00%	3/4 0,00%	pieno 0,00%	debord. 0,00%
Tipo contenitore	Indif 2	plastica 0	vetro 3	carta 0	imb.le. 2	org. 0
Stato di riempimento dei cassonetti	vuoto 0,00%	1/4 21,43%	1/2 0,00%	3/4 0,00%	pieno 0,00%	debord. 0,00%
Tipo contenitore	Indif 1	plastica 0	vetro 1	carta 0	imb.le. 1	org. 0
Stato di riempimento dei cassonetti	vuoto 0,00%	1/4 0,00%	1/2 21,43%	3/4 0,00%	pieno 0,00%	debord. 0,00%
Tipo contenitore	Indif 1	plastica 0	vetro 0	carta 1	imb.le. 1	org. 0
Stato di riempimento dei cassonetti	vuoto 0,00%	1/4 0,00%	1/2 0,00%	3/4 0,00%	pieno 0,00%	debord. 0,00%
Tipo contenitore	Indif 0	plastica 0	vetro 0	carta 0	imb.le. 0	org. 0
Stato di riempimento dei cassonetti	vuoto 0,00%	1/4 0,00%	1/2 0,00%	3/4 0,00%	pieno 7,14%	debord. 0,00%
Tipo contenitore	Indif 0	plastica 0	vetro 0	carta 1	imb.le. 0	org. 0
Stato di riempimento dei cassonetti	vuoto 0,00%	1/4 0,00%	1/2 0,00%	3/4 0,00%	pieno 0,00%	debord. 0,00%
Tipo contenitore	Indif 0	plastica 0	vetro 0	carta 0	imb.le. 0	org. 0

## CONCLUSIONI

### COMUNI FASCIA COSTIERA

Tot controlli: 1.644

Di essi:
257 Bellaria - Igea Marina
812 Rimini
298 Riccione
128 Misano Adriatico
149 Cattolica

### ZONE

Di essi:
368 turistica
975 residenziale
6 centro storico
73 forese
222 comparti

### COMUNI FASCIA INTERMEDIA

Tot controlli: 450

Di essi:
96 San Giovanni in Marignano
26 Morciano di Romagna
28 San Clemente
18 Montescudo
96 Coriano
28 Poggio Berni
105 Santarcangelo di Romagna
53 Verucchio

### ZONE

Di essi:
215 residenziale
7 centro storico
102 forese
126 comparti

### COMUNI FASCIA COLLINARE

Tot controlli: 96

Di essi:
18 Saludecio
13 Mondaiono
8 Montegridolfo
14 Montefiore Conca
13 Gemmano
16 Montecolombo
14 Torriana

### ZONE

Di essi:
55 residenziale
41 forese
0 comparti

## Seconda campagna:

**Approfondimento del servizio di verifica della raccolta indifferenziata e differenziata porta a porta c/o le attività industriali/artigianali del territorio provinciale successivo alle modifiche del servizio da parte di Hera nei comparti nel corso del 2008 (evidenza della “domiciliarizzazione” nelle zone denominate “comparti).**

Comuni coinvolti:

<b>Fascia Costiera</b>	<b>Fascia Intermedia</b>	<b>Fascia Collinare</b>
Rimini	Coriano	
Riccione	San Giovanni in Marignano	
Cattolica	Santarcangelo di Romagna	

**Approfondimento del servizio di verifica della raccolta indifferenziata e differenziata porta a porta c/o le attività industriali/artigianali del territorio provinciale - post modifiche del servizio (evidenza della "domiciliarizzazione" nelle zone denominate "comparti).**

Particolarità: domiciliarizzazione del servizio da parte di Hera

**2° Campagna di controllo Fascia COSTIERA**

COSTIERA

N° DI VIE RILEVATE PER ZONE OMOGENEE

Turistica	Resid.	Centro S.	Forese	Compart
0	0	0	0	17
cassonet.	cassonet.	cassonet.	cassonet.	t.
0	0	0	0	52

Totale cassonetti

Imbrattato	SI
	1,92%
	NO
	98,08%

**Presenza di rifiuti intorno**

SI	NO	ingomb.	Molto Spor.	Sporco	Pulita
0,00%	100%	0,00%	0,00%	0,00%	100%

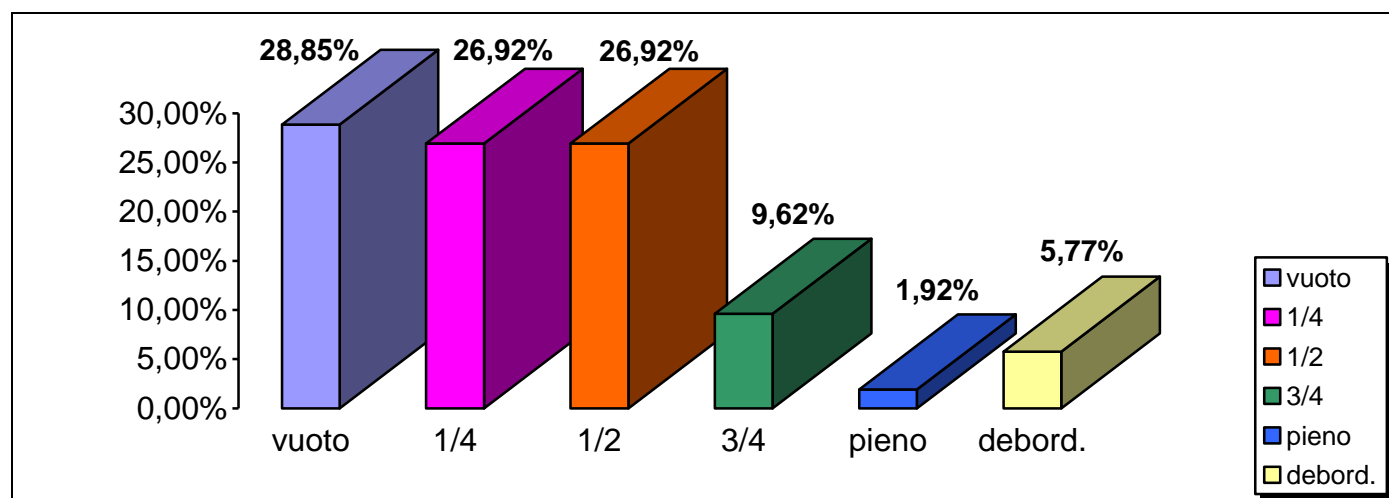
**Stato di pulizia della piazzola**

Molto Spor.	Sporco	Pulita
0,00%	0,00%	100%

Litraggio Contenitore

360	1.700	2.400	3.200	Bicom.	Altro
21,15%	11,54%	32,69%	30,77%	0,00%	3,85%

**Stato di riempimento dei cassonetti Fascia Costiera**



## CATTOLICA

Risultato dell'attività di rilevazione sul campo (indicatori di valutazione)

### Nome struttura: Flli Bartoli Snc

Via: Mercadante n.18/20  
Svuotamento regolare: Vero  
Richiesta di svuotamento: Media  
Richiesta altri cassonetti: Falso  
Note struttura: Buon servizio  
Presenza rifiuti intorno: No  
Pulizia piazzola: Pulita  
Tipo contenitore: n.1 Raccolta indifferenziata Rifiuti Solidi Urbani  
n.1 Raccolta differenziata carta  
Indice riempimento: n.2 vuoti  
Imbrattato: Falso  
Litraggio contenitore: n.1 360 litri  
n.1 2.400 litri

### Nome struttura: Tecno Afiliatura

Via: Mercadante n.95  
Svuotamento regolare: Vero  
Richiesta di svuotamento: Media  
Richiesta altri cassonetti: Falso  
Note struttura: Utilizza i cassonetti sulla strada; i rifiuti speciali sono affidati a ditte private  
Presenza rifiuti intorno: No  
Pulizia piazzola: Pulita  
Tipo contenitore: n.1 Raccolta indifferenziata Rifiuti Solidi Urbani  
n.1 Raccolta differenziata carta  
Indice riempimento: n.1 vuoti  
n.1 pieno per 1/4  
Imbrattato: Falso  
Litraggio contenitore: n.2 1.700 litri

### Nome struttura: Cereria Terenzi Evelino Srl

Via: Dei Faggi n.101  
Svuotamento regolare: Vero  
Richiesta di svuotamento: Media  
Richiesta altri cassonetti: Falso  
Note struttura: Soddisfatti del servizio; lo svuotamento avviene regolarmente  
Presenza rifiuti intorno: No  
Pulizia piazzola: Pulita  
Tipo contenitore: n.2 Raccolta indifferenziata Rifiuti Solidi Urbani  
n.2 Raccolta differenziata carta  
n.1 Raccolta differenziata Imballaggi Leggeri  
Indice riempimento: n.1 vuoti  
n.1 pieno per  $\frac{1}{4}$   
n.1 pieno per  $\frac{1}{2}$   
n.1 pieno per  $\frac{3}{4}$

Imbrattato: n.1 pieno  
Falso  
Litraggio contenitore: n.4 2.400 litri  
n.1 3.200 litri

**Nome struttura: Balducci Snc**

Via: Respighi n.41/43  
Svuotamento regolare: Vero  
Richiesta di svuotamento: Media  
Richiesta altri cassonetti: Falso  
Note struttura: Soddisfatti del servizio; lo svuotamento avviene regolarmente  
Presenza rifiuti intorno: No  
Pulizia piazzola: Pulita  
Tipo contenitore: n.1 Raccolta indifferenziata Rifiuti Solidi Urbani  
n.1 Raccolta differenziata carta  
Indice riempimento: n.1 pieno per  $\frac{1}{4}$   
n.1 pieno per  $\frac{1}{2}$   
Imbrattato: Falso  
Litraggio contenitore: n.2 2.400 litri

**Nome struttura: As Project**

Via: Mercandante n.541  
Svuotamento regolare: Vero  
Richiesta di svuotamento: Media  
Richiesta altri cassonetti: Falso  
Note struttura: Non si riscontrano problemi particolari  
Presenza rifiuti intorno: No  
Pulizia piazzola: Pulita  
Tipo contenitore: n.1 Raccolta indifferenziata Rifiuti Solidi Urbani  
n.2 Raccolta differenziata carta  
n.1 Raccolta differenziata Imballaggi leggeri  
n.1 Raccolta differenziata vetro  
Indice riempimento: n.3 pieno per  $\frac{1}{4}$   
n.2 vuoto  
Imbrattato: Falso  
Litraggio contenitore: n.3 2.400 litri  
n.1 3.200 litri  
n.1 360 litri

Raccolta differenziata presso le attività

I cassonetti vengono svuotati regolarmente

SI 

100%
------

 NO 

0,00%
-------

Richiesta di svuotamento

frequente	media	bassa
0,00%	100%	0,00%

Sono necessari altri cassonetti

SI 

0,00%
-------

 NO 

100%
------

Totale richiesti N.

0
---

Tipo di cassonetto richiesto

Indif	plastic-	vetro	carta	imb.le.	org.
0	0	0	0	0	0

Imbrattato

SI	Presenza di rifiuti intorno			Stato di pulizia della piazzola		
0,00%	SI	NO	ingomb.	Molto Spor.	Sporco	Pulita
NO	0,00%	100%	0,00%	0,00%	0,00%	100,00%
100%						

## RICCIONE

Risultato dell'attività di rilevazione sul campo (indicatori di valutazione)

### Nome struttura: Serramenti Bigotti Roberto Srl

Via: Del Progresso n.17  
Svuotamento regolare: Vero  
Richiesta di svuotamento: Media  
Richiesta altri cassonetti: Falso  
Note struttura: In estate lo svuotamento non è regolare  
Presenza rifiuti intorno: no  
Pulizia piazzola: Pulita  
Tipo contenitore: n.1 Raccolta indifferenziata Rifiuti Solidi Urbani  
n.1 Raccolta differenziata carta  
n.1 Raccolta differenziata Imballaggi leggeri  
Indice riempimento: n.2 pieno per  $\frac{1}{2}$   
n.1 vuoto  
Imbrattato: Falso  
Litraggio contenitore: n.1 2.400 litri  
n.2 3.200 litri

### Nome struttura: Manzardo Spa

Via: Del Lavoro n.16  
Svuotamento regolare: Vero  
Richiesta di svuotamento: Media  
Richiesta altri cassonetti: Falso  
Note struttura: Utilizzano cassonetti di loro proprietà  
Presenza rifiuti intorno: No  
Pulizia piazzola: Pulita  
Tipo contenitore: n.1 Raccolta indifferenziata Rifiuti Solidi Urbani  
n.1 Raccolta differenziata carta  
Indice riempimento: n.1 pieno per  $\frac{1}{2}$   
n.1 vuoto  
Imbrattato: Falso  
Litraggio contenitore: n.1 2.400 litri  
n.1 Altro 6

### Nome struttura: Lami di Crudi Luciano

Via: Dell'Industria n.24  
Svuotamento regolare: Vero  
Richiesta di svuotamento: Media  
Richiesta altri cassonetti: Falso  
Note struttura: Il cassonetto è portato dentro alla struttura solo quando deve essere riempito, altrimenti viene collocato all'esterno della stessa  
Presenza rifiuti intorno: No  
Pulizia piazzola: Pulita  
Tipo contenitore: n.1 Raccolta indifferenziata Rifiuti Solidi Urbani  
Indice riempimento: n.1 pieno per  $\frac{3}{4}$   
Imbrattato: Falso

Litraggio contenitore: n.1 2.400 litri

**Nome struttura: Impresa edile Marco Bravi**

Via: Dell'Economia  
Svuotamento regolare: Vero  
Richiesta di svuotamento: Media  
Richiesta altri cassonetti: Vero  
Note struttura: I problemi sono creati dalle ditte che hanno molti imballi cartacei  
Presenza rifiuti intorno: No  
Pulizia piazzola: Pulita  
Tipo contenitore: n.2 Raccolta indifferenziata Rifiuti Solidi Urbani  
Indice riempimento: n.2 pieno per 1/2  
Imbrattato: Falso  
Litraggio contenitore: n.2 1.700 litri

**Nome struttura: Impresa edile Giannini-Lucarini**

Via: Dell'Artigianato n.23  
Svuotamento regolare: Vero  
Richiesta di svuotamento: Media  
Richiesta altri cassonetti: Falso  
Note struttura: Nessun problema particolare  
Presenza rifiuti intorno: No  
Pulizia piazzola: Pulita  
Tipo contenitore: n.1 Raccolta indifferenziata Rifiuti Solidi Urbani  
Indice riempimento: n.1 vuoto  
Imbrattato: Falso  
Litraggio contenitore: n.1 360 litri

**Raccolta differenziata presso le attività**

I cassonetti vengono svuotati regolarmente SI **100%** NO **0,00%**

Richiesta di svuotamento

frequente	media	bassa
<b>0,00%</b>	<b>100%</b>	<b>0,00%</b>

Sono necessari altri cassonetti SI **22,22%** NO **77,78%** Totale richiesti N. **4**

Tipo di cassonetto richiesto

Indif	plastic-	vetro	carta	imb.le.	org.
<b>0</b>	<b>0</b>	<b>0</b>	<b>2</b>	<b>2</b>	<b>0</b>

Imbrattato	SI	Presenza di rifiuti intorno			Stato di pulizia della piazzola		
	<b>0,00%</b>	SI	NO	ingomb.	Molto Spor.	Sporco	Pulita
	NO	<b>0,00%</b>	<b>100%</b>	<b>0,00%</b>	<b>0,00%</b>	<b>0,00%</b>	<b>100,00%</b>
	<b>100%</b>						

RIMINI

Risultato dell'attività di rilevazione sul campo (indicatori di valutazione)

**Nome struttura: 101 Centouno**

Via: Via Italia n.33  
Svuotamento regolare: Vero  
Richiesta di svuotamento: Media  
Richiesta altri cassonetti: Falso  
Note struttura: Utilizzano sia i cassonetti interni sia i cassonetti sulla strada  
Presenza rifiuti intorno: No  
Pulizia piazzola: Pulita  
Tipo contenitore: n.1 Raccolta indifferenziata Rifiuti Solidi Urbani  
n.1 Raccolta differenziata Carta  
n.1 Raccolta differenziata Imballaggi leggeri  
n.1 Raccolta differenziata Vetro  
Indice riempimento: n.3 pieno per  $\frac{1}{4}$   
n.1 pieno per  $\frac{1}{2}$   
Imbrattato: Falso  
Litraggio contenitore: n.1 360 litri  
n.3 3.200 litri

**Nome struttura: Ortopiù**

Via: Via Unione Sovietica n.8  
Svuotamento regolare: Vero  
Richiesta di svuotamento: Media  
Richiesta altri cassonetti: Falso  
Note struttura: Utilizzano il container e telefonano per lo svuotamento  
Presenza rifiuti intorno: No  
Pulizia piazzola: Pulita  
Tipo contenitore: n.2 Raccolta indifferenziata Rifiuti Solidi Urbani  
n.1 Raccolta differenziata Carta  
n.1 Raccolta differenziata Imballaggi leggeri  
n.1 Raccolta differenziata Vetro  
Indice riempimento: n.3 pieno per  $\frac{1}{4}$   
n.2 pieno per  $\frac{1}{2}$   
Imbrattato: n.4 Falso  
n.1 Vero  
Litraggio contenitore: n.1 360 litri  
n.2 3.200 litri  
n.1 Altro 6  
n.1 2.400 litri

**Nome struttura: F.lli Casali**

Via: Via Islanda n.12  
Svuotamento regolare: Vero  
Richiesta di svuotamento: Media  
Richiesta altri cassonetti: Falso  
Note struttura:

Presenza rifiuti intorno: No  
Pulizia piazzola: Pulita  
Tipo contenitore: n.2 Raccolta indifferenziata Rifiuti Solidi Urbani  
n.1 Raccolta differenziata Carta  
n.1 Raccolta differenziata Imballaggi leggeri  
Indice riempimento: n.1 Vuoto  
n.2 pieno per  $\frac{1}{2}$   
n.1 pieno per  $\frac{3}{4}$   
Imbrattato: Falso  
Litraggio contenitore: n.2 1.700 litri  
n.2 3.200 litri

**Nome struttura: O.R.E. Srl**

Via: Via Sassonia n.16/G  
Svuotamento regolare: Vero  
Richiesta di svuotamento: Media  
Richiesta altri cassonetti: Falso  
Note struttura: Utilizzano sia i cassonetti interni sia i cassonetti sulla strada  
Presenza rifiuti intorno: No  
Pulizia piazzola: Pulita  
Tipo contenitore: n.2 Raccolta indifferenziata Rifiuti Solidi Urbani  
n.2 Raccolta differenziata Carta  
n.1 Raccolta differenziata Imballaggi leggeri  
n.1 Raccolta differenziata Vetro  
Indice riempimento: n.3 Vuoto  
n.2 pieno per 1/4  
n.1 pieno per  $\frac{3}{4}$   
Imbrattato: Falso  
Litraggio contenitore: n.2 2.400 litri  
n.2 3.200 litri  
n.2 360 litri

**Nome struttura: Carrozzeria F.lli Rossi**

Via: Via Altobelli n.8  
Svuotamento regolare: Vero  
Richiesta di svuotamento: Media  
Richiesta altri cassonetti: Falso  
Note struttura: La plastica è raccolta da una ditta privata  
Presenza rifiuti intorno: No  
Pulizia piazzola: Pulita  
Tipo contenitore: n.1 Raccolta indifferenziata Rifiuti Solidi Urbani  
n.1 Raccolta differenziata Carta  
n.1 Raccolta differenziata Imballaggi leggeri  
n.1 Raccolta differenziata Vetro  
Indice riempimento: n.1 Vuoto  
n.2 pieno per  $\frac{1}{2}$   
n.1 pieno per  $\frac{3}{4}$   
n.1 debord.  
Imbrattato: Falso

Litraggio contenitore: n.2 360 litri  
n.2 3.200 litri

**Nome struttura: F.Ili Bucci**

Via: Giaccaglia n.36  
Svuotamento regolare: Vero  
Richiesta di svuotamento: Media  
Richiesta altri cassonetti: Falso  
Note struttura: Utilizzano il cassonetto indifferenziato interno poiché producono pochissimi rifiuti  
Presenza rifiuti intorno: No  
Pulizia piazzola: Pulita  
Tipo contenitore: n.1 Raccolta indifferenziata Rifiuti Solidi Urbani  
Indice riempimento: n.1 pieno per 1/2  
Imbrattato: Falso  
Litraggio contenitore: n.1 360 litri

**Nome struttura: Adriatica macchine**

Via: Goja n.4  
Svuotamento regolare: Vero  
Richiesta di svuotamento: Media  
Richiesta altri cassonetti: Falso  
Note struttura: I cassonetti sulla strada non sono sufficienti; aspettano la circolare per la differenziata  
Presenza rifiuti intorno: No  
Pulizia piazzola: Pulita  
Tipo contenitore: n.1 Raccolta indifferenziata Rifiuti Solidi Urbani  
n.1 Raccolta differenziata Carta  
n.1 Raccolta differenziati Imballaggi leggeri  
Indice riempimento: n.1 vuoto  
n.2 debord.  
Imbrattato: Falso  
Litraggio contenitore: n.1 360 litri  
n.1 2.400 litri  
n.1 3.200 litri

Raccolta differenziata presso le attività

I cassonetti vengono svuotati regolarmente

SI 

100%
------

 NO 

0,00%
-------

Richiesta di svuotamento

frequente
0,00%

media
100%

bassa
0,00%

Sono necessari altri cassonetti

SI 

0,00%
-------

 NO 

100%
------

Totale richiesti N.

0
---

Tipo di cassonetto richiesto

Indif
0

plastic-
0

vetro
0

carta
0

imb.le.
0

org.
0

Imbrattato

SI
3,70%
NO
96,30%

Presenza di rifiuti intorno

SI
0,00%

NO
100%

ingomb.
0,00%

Stato di pulizia della piazzola

Molto Spor.
0,00%

Sporco
0,00%

Pulita
100,00%

**Approfondimento del servizio di verifica della raccolta indifferenziata e differenziata porta a porta c/o le attività industriali/artigianali del territorio provinciale - post modifiche del servizio (evidenza della "domiciliarizzazione" nelle zone denominate "comparti).**

Particolarità: domiciliarizzazione del servizio da parte di Hera

**2° Campagna di controllo Fascia INTERMEDIA**

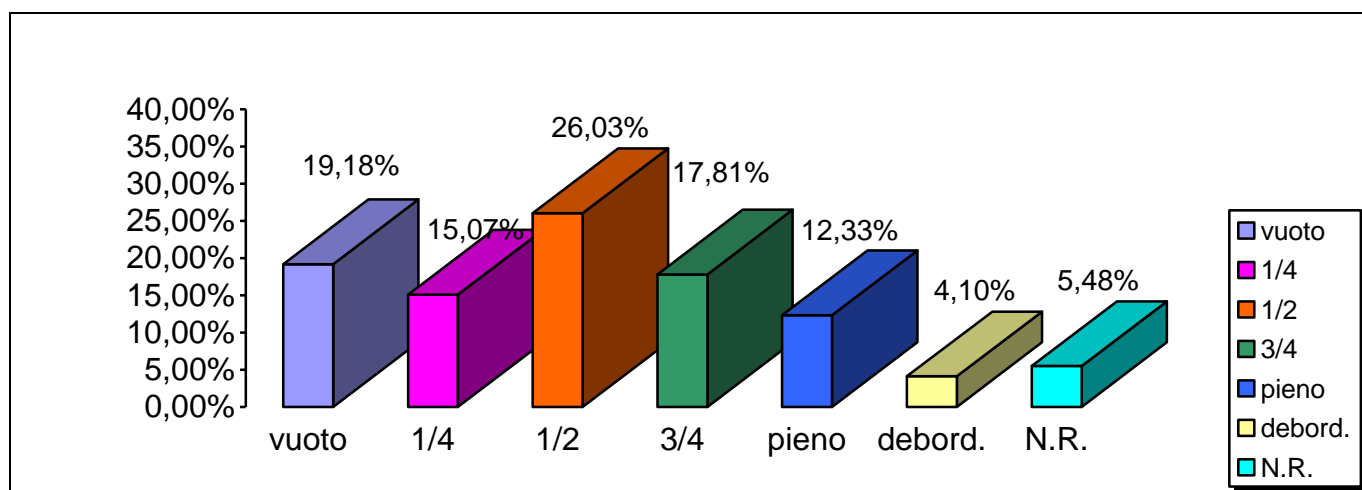
INTERMEDIA - N.R.= non rilevabile

<b>N° DI VIE RILEVATE PER ZONE OMOGENEE</b>	<b>Turistica</b>	<b>Resid.</b>	<b>Centro S.</b>	<b>Forese</b>	<b>Compart.</b>
	0	0	0	0	17
	cassonet.	cassonet.	cassonet.	cassonet.	cassonet.
<b>Totale cassonetti</b>	0	0	0	0	73

<b>Imbrattato</b>	SI	<b>Presenza di rifiuti intorno</b>			<b>Stato di pulizia della piazzola</b>		
	0,00%	SI	NO	N.R.	N.R.	Sporco	Pulita
	NO	1,37%	93,15%	5,48%	5,48%	9,59%	84,93%
	94,52%						
	N.R.						
	5,48%						

<b>Litraggio Contenitore</b>	360	1.700	2.400	3.200	N.R.	Altro
	26,03%	12,33%	9,58%	45,21%	5,48%	1,37%

**Stato di riempimento dei cassonetti**



## CORIANO

Risultato dell'attività di rilevazione sul campo (indicatori di valutazione)

### Nome struttura: Officina Conti

Via:	Piave n.23
Svuotamento regolare:	Vero
Richiesta di svuotamento:	Media
Richiesta altri cassonetti:	Falso
Note struttura:	Il servizio si svolge regolarmente
Presenza rifiuti intorno:	No
Pulizia piazzola:	Pulita
Tipo contenitore:	n.1 Raccolta indifferenziata Rifiuti Solidi Urbani n.1 Raccolta differenziata Carta
Indice riempimento:	n.1 vuoto n.1 pieno per 1/4
Imbrattato:	Falso
Litraggio contenitore:	n.1 360 litri n.1 1.700

### Nome struttura: Palestra Sport Village

Via:	Vittime del Lavoro n.1
Svuotamento regolare:	Vero
Richiesta di svuotamento:	Media
Richiesta altri cassonetti:	Falso
Note struttura:	Spesso il cassonetto della Carta è pieno; dovrebbe essere svuotato più spesso
Presenza rifiuti intorno:	No
Pulizia piazzola:	Pulita
Tipo contenitore:	n.1 Raccolta indifferenziata Rifiuti Solidi Urbani n.1 Raccolta differenziata Carta n.1 Raccolta differenziata Imballaggi Leggeri
Indice riempimento:	n.3 pieni
Imbrattato:	Falso
Litraggio contenitore:	n.3 360 litri

### Nome struttura: Soldati

Via:	Ausa n.5
Svuotamento regolare:	Vero
Richiesta di svuotamento:	Media
Richiesta altri cassonetti:	Falso
Note struttura:	Non vengono svuotati regolarmente ma non si segnalano problemi particolari
Presenza rifiuti intorno:	No
Pulizia piazzola:	Pulita
Tipo contenitore:	n.1 Raccolta indifferenziata Rifiuti Solidi Urbani n.2 Raccolta differenziata Carta
Indice riempimento:	n.2 pieni n.1 pieno per 1/2
Imbrattato:	Falso
Litraggio contenitore:	n.3 3.200 litri

**Nome struttura: New Factor**

Via: Ausa n.72  
Svuotamento regolare:  
Richiesta di svuotamento: Media  
Richiesta altri cassonetti: Falso  
Note struttura: Nessun cassonetto, né interno né sulla strada; la raccolta è effettuata da una ditta privata

**Nome struttura: Impresa edile Vanni Roberto**

Via: Oscar Romero  
Svuotamento regolare: Vero  
Richiesta di svuotamento: Media  
Richiesta altri cassonetti: Vero - n.1 Raccolta Indifferenziata Rifiuti Solidi Urbani  
Note struttura: Producono pochi rifiuti, quindi non hanno i cassonetti; i rifiuti ingombranti sono portati al centro di raccolta

**Nome struttura: Tecno Porte**

Via: Oscar Romero n.17  
Svuotamento regolare: Falso  
Richiesta di svuotamento:  
Richiesta altri cassonetti: Vero - n.6 (n.3 Raccolta differenziata carta, n.3 Raccolta differenziata Leggeri)  
Imballaggi  
Note struttura: La domiciliarizzazione è appena partita; servizio non ottimale. Si paga troppo, l'ammontare dei rifiuti è ridotto rispetto alla metratura  
Presenza rifiuti intorno: No  
Pulizia piazzola: Pulita  
Tipo contenitore: n.1 Raccolta indifferenziata Rifiuti Solidi Urbani  
n.1 Raccolta differenziata Carta  
n.1 Raccolta differenziata Imballaggi Leggeri  
Indice riempimento: n.1 vuoto  
n.2 debord.  
Imbrattato: Falso  
Litraggio contenitore: n.3 2.400 litri

**Nome struttura: A&BI Srl**

Via: Oscar Romero n.17  
Svuotamento regolare: Falso  
Richiesta di svuotamento: Media  
Richiesta altri cassonetti: Vero - n.2 Raccolta differenziata Imballaggi Leggeri  
Note struttura: La domiciliarizzazione è appena partita; servizio non ottimale. Si paga troppo, l'ammontare dei rifiuti è ridotto rispetto alla metratura

**Nome struttura: Bar Potito's**

Via: Via Ausa n.70  
Svuotamento regolare: Vero  
Richiesta di svuotamento: Frequente  
Richiesta altri cassonetti: Falso

Note struttura: Svuotamenti non regolari; i rifiuti fuori dai cassonetti non li ritirano  
 Presenza rifiuti intorno: No  
 Pulizia piazzola: Sporca  
 Tipo contenitore: n.3 Raccolta indifferenziata Rifiuti Solidi Urbani  
 n.1 Raccolta differenziata Carta  
 n.2 Raccolta differenziata Vetro  
 n.1 Raccolta differenziata Imballaggi leggeri  
 Indice riempimento: n.6 pieno per  $\frac{1}{2}$   
 n.1 pieno per  $\frac{1}{4}$   
 Imbrattato: Falso  
 Litraggio contenitore: n.5 3.200 litri  
 n.2 360 litri

Raccolta differenziata presso le attività

I cassonetti vengono svuotati regolarmente SI **77,27%** NO **22,73%**

Richiesta di svuotamento	frequente	media	N.R.
	<b>31,82%</b>	<b>54,55%</b>	<b>13,63%</b>

Sono necessari altri cassonetti SI **22,73%** NO **77,27%** Totale richiesti N. **9**

Tipo di cassonetto richiesto	Indif	plastic-	vetro	carta	imb.le.	org.
	<b>1</b>	<b>0</b>	<b>0</b>	<b>4</b>	<b>4</b>	<b>0</b>

Imbrattato	SI	Presenza di rifiuti intorno			Stato di pulizia della piazzola		
	<b>0,00%</b>	SI	NO	N.R.	N.R.	Sporco	Pulita
	NO	<b>0,00%</b>	<b>81,82%</b>	<b>18,18%</b>	<b>18,18%</b>	<b>31,82%</b>	<b>50,00%</b>
	<b>81,82%</b>						
	N.R.						
<b>18,18%</b>							

## SAN GIOVANNI IN MARIGNANO

Risultato dell'attività di rilevazione sul campo (indicatori di valutazione)

### Nome struttura: Galli Roberto

Via:	Via Delle Robinie
Svuotamento regolare:	Vero
Richiesta di svuotamento:	Media
Richiesta altri cassonetti:	Falso
Note struttura:	La pulizia della strada non è fatta spesso; usano i cassonetti sulla strada che non sono mai pieni
Presenza rifiuti intorno:	No
Pulizia piazzola:	Pulita
Tipo contenitore:	n.1 Raccolta indifferenziata Rifiuti Solidi Urbani n.2 Raccolta differenziata Carta n.1 Raccolta differenziata Vetro n.1 Raccolta differenziata Imballaggi leggeri
Indice riempimento:	n.1 pieno per $\frac{1}{2}$ n.2 pieno per $\frac{1}{4}$ n.1 vuoto n.1 pieno per $\frac{3}{4}$
Imbrattato:	Falso
Litraggio contenitore:	n.4 3.200 litri n.1 360 litri

### Nome struttura: Ventil System

Via:	Degli Ippocastani n.473
Svuotamento regolare:	Vero
Richiesta di svuotamento:	Frequente
Richiesta altri cassonetti:	Falso
Note struttura:	No cassonetti interni; utilizzano quelli sulla strada che sono anche lontani
Presenza rifiuti intorno:	No
Pulizia piazzola:	Pulita
Tipo contenitore:	n.1 Raccolta indifferenziata Rifiuti Solidi Urbani n.1 Raccolta differenziata Carta n.1 Raccolta differenziata Vetro
Indice riempimento:	n.1 pieno per $\frac{1}{2}$ n.1 pieno per $\frac{1}{4}$ n.1 pieno per $\frac{3}{4}$
Imbrattato:	Falso
Litraggio contenitore:	n.2 3.200 litri n.1 360 litri

### Nome struttura: Pentucci e Andreatini

Via:	Delle Betulle n.14
Svuotamento regolare:	Vero
Richiesta di svuotamento:	Media
Richiesta altri cassonetti:	Falso

Note struttura: Altre ditte usano i cassonetti che utilizzano loro; preferirebbero avere i cassonetti interni

Presenza rifiuti intorno: No

Pulizia piazzola: Pulita

Tipo contenitore: n.1 Raccolta differenziata Carta  
n.1 Raccolta differenziata Imballaggi leggeri

Indice riempimento: n.2 pieno per  $\frac{1}{2}$

Imbrattato: Falso

Litraggio contenitore: n.2 3.200 litri

**Nome struttura: Jolly Legno**

Via: Degli Olmi n.183

Svuotamento regolare: Vero

Richiesta di svuotamento: Media

Richiesta altri cassonetti: Falso

Note struttura: L'Hera non raccoglie il legno; pagano comunque i bidoni sulla strada

Presenza rifiuti intorno: No

Pulizia piazzola: Pulita

Tipo contenitore: n.1 Raccolta differenziata Carta  
n.1 Raccolta differenziata Imballaggi leggeri  
n.1 Raccolta differenziata Vetro

Indice riempimento: n.1 pieno per  $\frac{3}{4}$   
n.1 debord.  
n.1 vuoto

Imbrattato: Falso

Litraggio contenitore: n.2 3.200 litri  
n.1 360 litri

**Nome struttura: Ferretti-Aeffe**

Via: Degli Olivi

Svuotamento regolare: Vero

Richiesta di svuotamento: Media

Richiesta altri cassonetti: Falso

Note struttura: Gli imballaggi leggeri li ritirano solo il sabato

Presenza rifiuti intorno: n.20 No  
n.1 SI

Pulizia piazzola: Pulita

Tipo contenitore: n.9 Raccolta indifferenziata Rifiuti Solidi Urbani  
n.8 Raccolta differenziata Carta  
n.4 Raccolta differenziata Imballaggi leggeri

Indice riempimento: n.4 pieno per  $\frac{1}{4}$   
n.3 vuoto  
n.5 pieno per  $\frac{3}{4}$   
n.6 pieno  
n.3 pieno per  $\frac{1}{2}$

Imbrattato: Falso

Litraggio contenitore: n.1 altro 6  
n.6 360 litri  
n.2 2.400 litri

n.12 3.200 litri

Raccolta differenziata presso le attività

I cassonetti vengono svuotati regolarmente

SI **100%** NO **0,00%**

Richiesta di svuotamento

frequente	media	bassa
<b>8,82%</b>	<b>91,18%</b>	<b>0,00%</b>

Sono necessari altri cassonetti

SI **0,00%** NO **100%**

Totale richiesti N.

**0**

Tipo di cassonetto richiesto

Indif	plastic-	vetro	carta	imb.le.	org.
<b>0</b>	<b>0</b>	<b>0</b>	<b>0</b>	<b>0</b>	<b>0</b>

Imbrattato

SI	Presenza di rifiuti intorno			Stato di pulizia della piazzola		
<b>0,00%</b>	SI	NO	ingomb.	Molto Spor.	Sporco	Pulita
NO	<b>2,94%</b>	<b>97,06%</b>	<b>0,00%</b>	<b>0,00%</b>	<b>0,00%</b>	<b>100,00%</b>
<b>100%</b>						

SANTARCANGELO DI ROMAGNA

Risultato dell'attività di rilevazione sul campo (indicatori di valutazione)

**Nome struttura: Ferramenta Adriatica**

Via: Via Dell'Industria n.6  
Svuotamento regolare: Vero  
Richiesta di svuotamento: Media  
Richiesta altri cassonetti: Falso  
Note struttura: Con il cambio dell'operatore hanno avuto alcuni problemi con lo svuotamento  
Presenza rifiuti intorno: No  
Pulizia piazzola: Pulita  
Tipo contenitore: n.2 Raccolta indifferenziata Rifiuti Solidi urbani  
n.2 Raccolta differenziata Imballaggi leggeri  
n.2 Raccolta differenziata Carta  
Indice riempimento: n.2 pieno per  $\frac{1}{4}$   
n.2 pieno per  $\frac{1}{2}$   
n.2 vuoto  
Imbrattato: Falso  
Litraggio contenitore: n.4 1.700 litri  
n.2 2.400 litri

**Nome struttura: SO.DI.FER**

Via: Via Montalaccio n.288  
Svuotamento regolare: Vero  
Richiesta di svuotamento: Media  
Richiesta altri cassonetti: Falso  
Note struttura:  
Presenza rifiuti intorno: No  
Pulizia piazzola: Pulita  
Tipo contenitore: n.1 Raccolta indifferenziata Rifiuti Solidi urbani  
n.2 Raccolta differenziata Imballaggi leggeri  
Indice riempimento: n.2 pieno per  $\frac{3}{4}$   
n.1 vuoto  
Imbrattato: Falso  
Litraggio contenitore: n.1 360 litri  
n.2 1.700 litri

**Nome struttura: CICA SOC.COOP.CON.S.P.A.**

Via: Via Montalaccio n.288  
Svuotamento regolare: Vero  
Richiesta di svuotamento: Media  
Richiesta altri cassonetti: Falso  
Note struttura:  
Presenza rifiuti intorno: No  
Pulizia piazzola: Pulita  
Tipo contenitore: n.1 Raccolta indifferenziata Rifiuti Solidi urbani  
n.1 Raccolta differenziata Imballaggi leggeri

N.1 Raccolta differenziata Carta

Indice riempimento: n.1 pieno per  $\frac{3}{4}$   
n.1 vuoto  
n.1 pieno per  $\frac{1}{2}$

Imbrattato: Falso

Litraggio contenitore: n.1 360 litri  
n.2 1.700 litri

**Nome struttura: MENSA "MIA"**

Via: Via Dell'Industria n.50

Svuotamento regolare: Falso

Richiesta di svuotamento: Frequente

Richiesta altri cassonetti: Vero

Note struttura: I bidoni sono sulla strada e servono almeno nove utenze. I cassonetti sono sempre pieni perché sono utilizzati anche dalle abitazioni di Santa Giustina. Servirebbe un'altra piazzola.

Presenza rifiuti intorno: No

Pulizia piazzola: Pulita

Tipo contenitore: n.1 Raccolta indifferenziata Rifiuti Solidi urbani  
n.1 Raccolta differenziata Carta  
n.1 Raccolta differenziata Imballaggi leggeri  
n.1 Raccolta differenziata Rifiuto organico

Indice riempimento: n.2 pieno per  $\frac{3}{4}$   
n.1 vuoto  
n.2 pieno per  $\frac{1}{2}$

Imbrattato: Falso

Litraggio contenitore: n.3 3.200 litri  
n.2 360 litri

**Raccolta differenziata presso le attività**

I cassonetti vengono svuotati regolarmente SI **70,59%** NO **29,41%**

Richiesta di svuotamento	frequente	media	bassa
	<b>29,41%</b>	<b>70,59%</b>	<b>0,00%</b>

Sono necessari altri cassonetti SI **29,41%** NO **70,59%** Totale richiesti N. **/**

Tipo di cassonetto richiesto	Indif	plastic-	vetro	carta	imb.le.	org.
	<b>/</b>	<b>/</b>	<b>/</b>	<b>/</b>	<b>/</b>	<b>/</b>

I BIDONI SONO SULLA STRADA E SERVONO ALMENO 9 UTENZE;QUINDI I CASSONETTI SONO SEMPRE PIENI (SONO USATI ANCHE DALLE ABITAZIONI S.GIUSTINA) SERVIREBBE UN' ALTRA PIAZZOLA.

Imbrattato	SI	Presenza di rifiuti intorno			Stato di pulizia della piazzola		
	<b>0,00%</b>	SI	NO	ingomb.	Molto Spor.	Sporco	Pulita
	NO	<b>0,00%</b>	<b>100%</b>	<b>0,00%</b>	<b>0,00%</b>	<b>0,00%</b>	<b>100,00%</b>
	<b>100%</b>						

**STATISTICA TOTALE**  
**DEI SEI COMUNI**

**Approfondimento del  
servizio di verifica della raccolta  
indifferenziata e differenziata  
porta a porta c/o le attività industriali/artigianali  
del territorio provinciale successivo alle modifiche del servizio  
da parte di Hera nei comparti  
nel corso del 2008  
(evidenza della "domiciliarizzazione"  
nelle zone denominate "comparti).**

Particolarità: domiciliarizzazione del servizio da parte di Hera

Raccolta differenziata presso le attività

I cassonetti vengono svuotati regolarmente

SI **92,00%** NO **8,00%**

Richiesta di  
svuotamento

frequente	media	bassa
<b>12,30%</b>	<b>87,70%</b>	<b>0,00%</b>

Sono necessari altri cassonetti

SI **9,60%** NO **90,40%**

Totale richiesti N.

**13**

Tipo di cassonetto  
richiesto

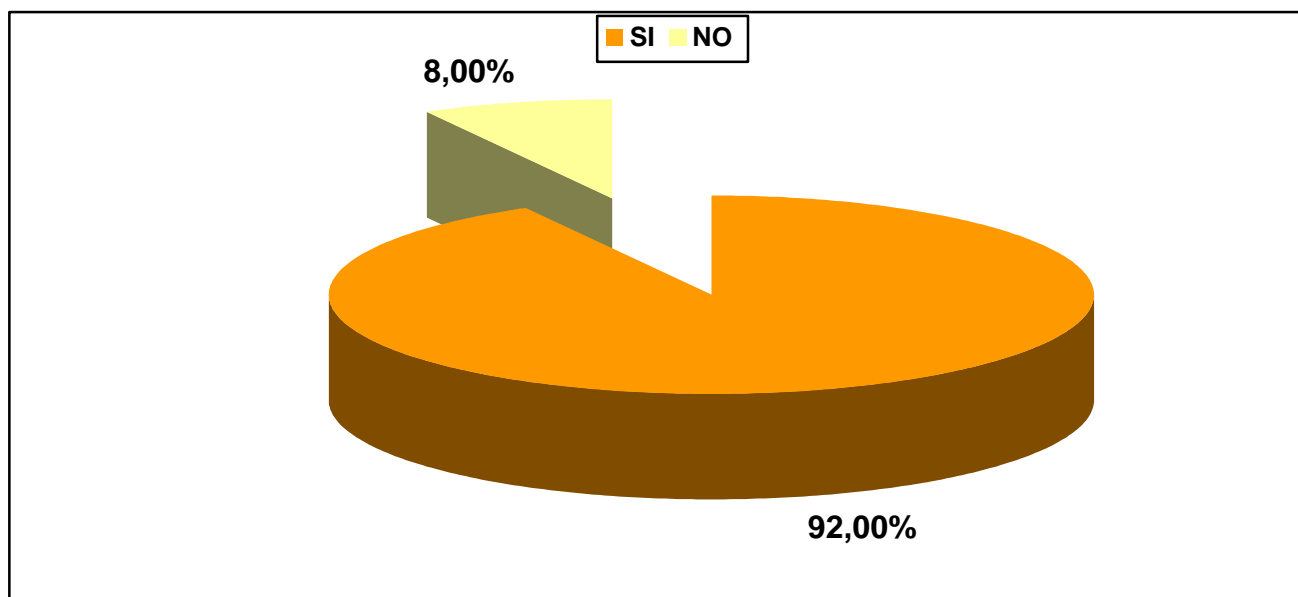
Indif	plastic-	vetro	carta	imb.le.	org.
<b>1</b>	<b>0</b>	<b>0</b>	<b>6</b>	<b>6</b>	<b>0</b>

Imbrattato

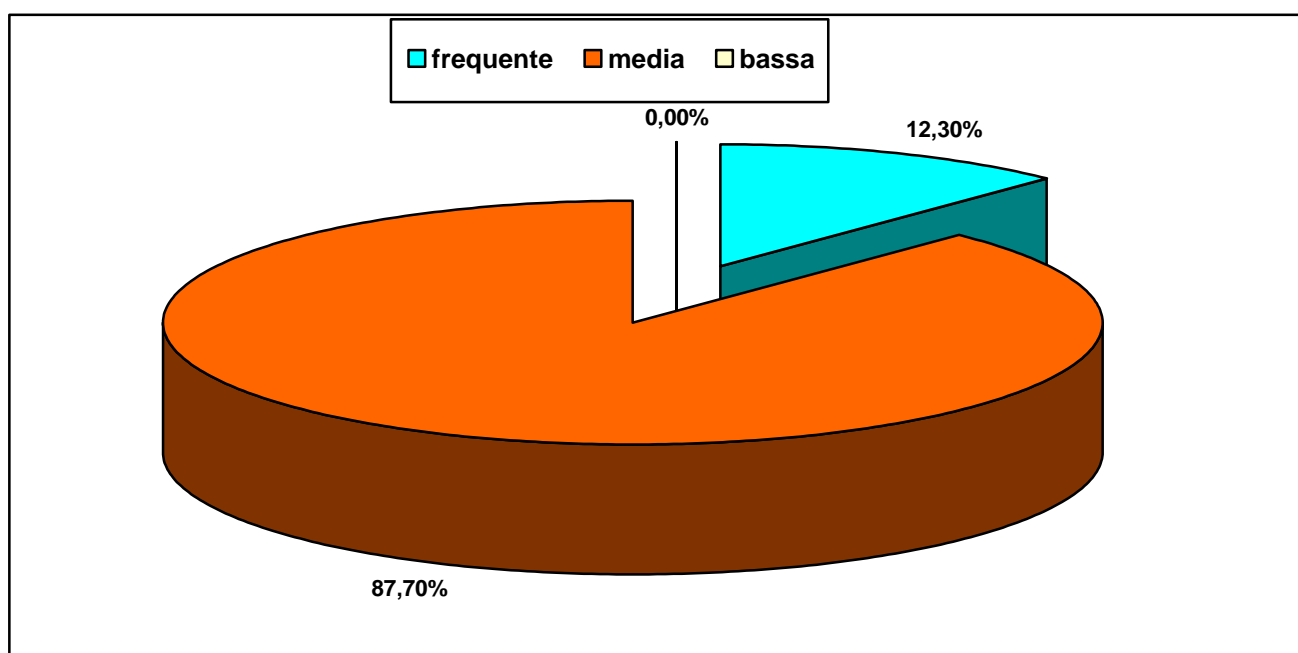
SI	Presenza di rifiuti intorno			Stato di pulizia della piazzola		
<b>0,83%</b>	SI	NO	ingomb.	Molto Spor.	Sporco	Pulita
<b>99,17%</b>	<b>0,83%</b>	<b>99,17%</b>	<b>0,00%</b>	<b>0,00%</b>	<b>5,79%</b>	<b>94,21%</b>

CONTROLLO SULLA RACCOLTA DIFFERENZIATA EFFETTUATA PRESSO I "COMPARTI"  
DEI SEI COMUNI DELLA FASCIA COSTIERA, POST MODIFICHE HERA

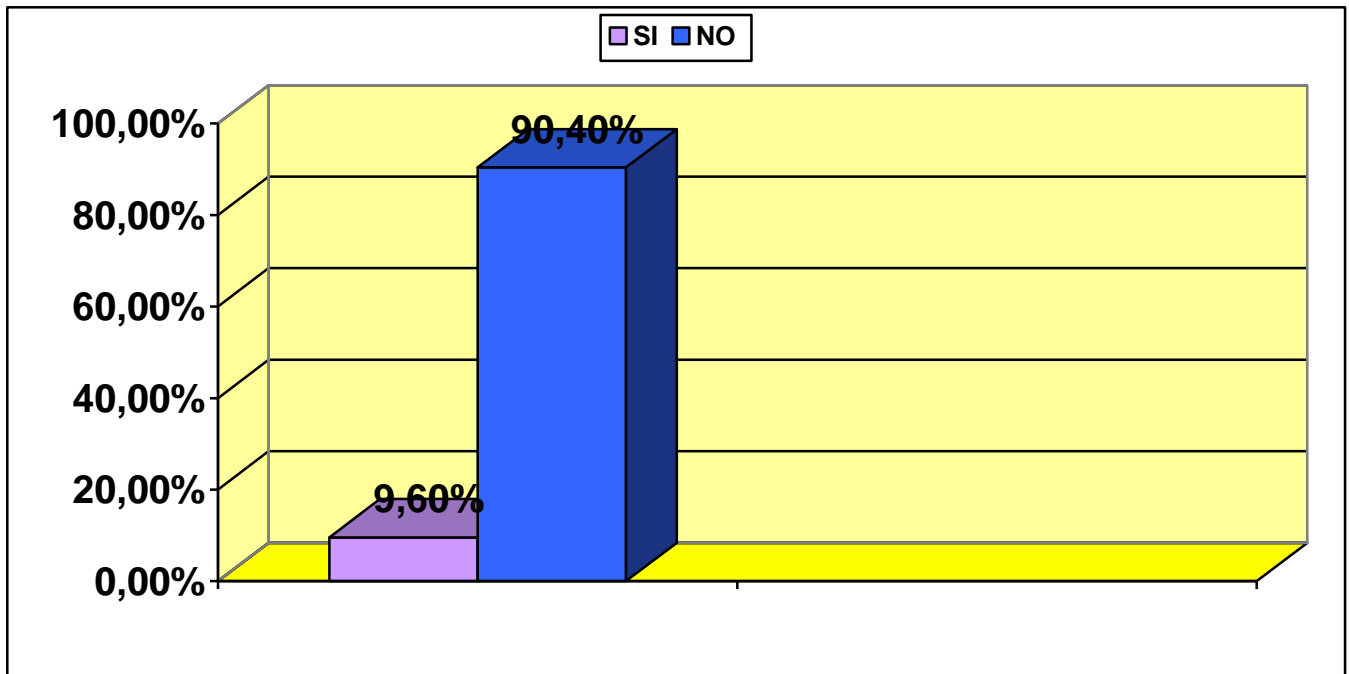
I cassonetti vengono svuotati regolarmente?



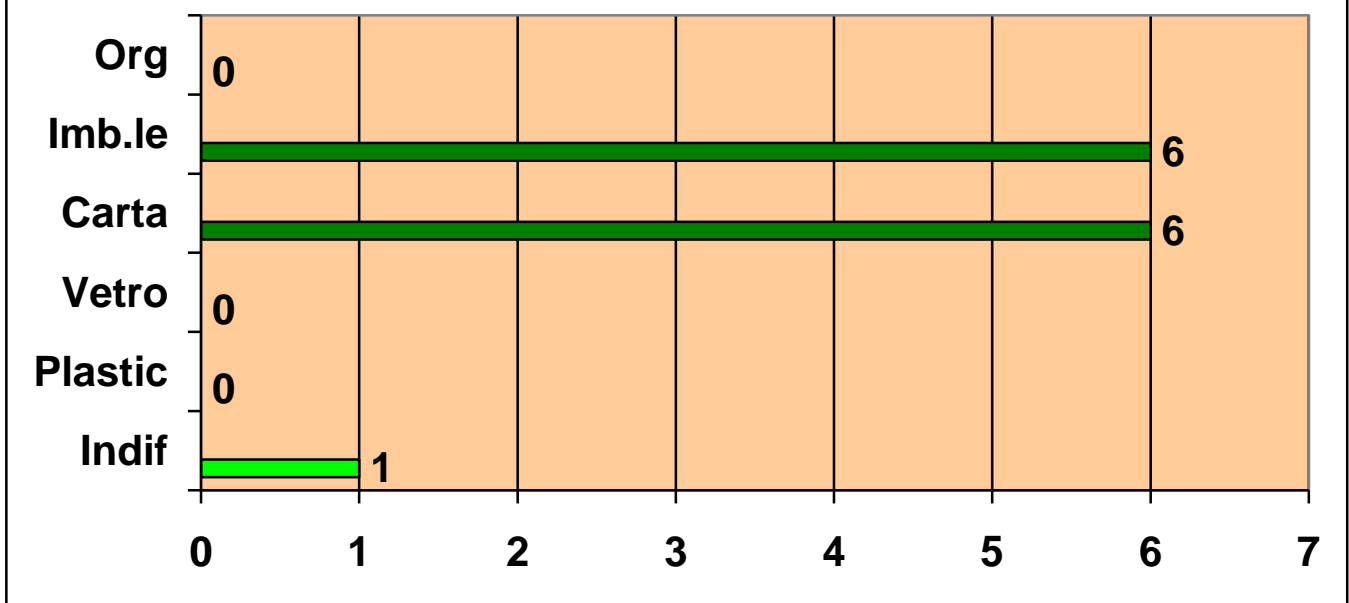
Richiesta di svuotamento



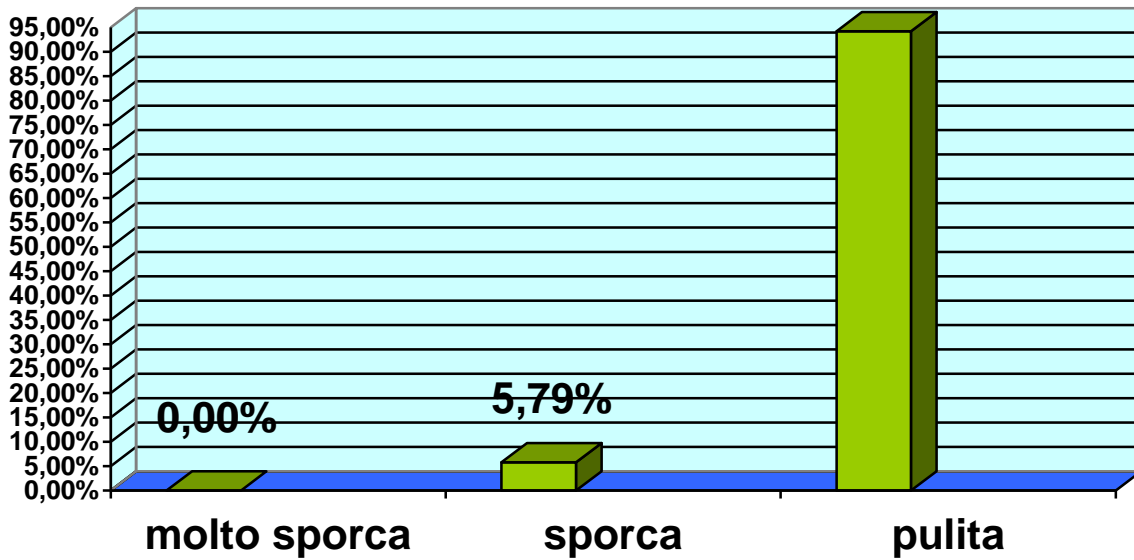
Sono necessari altri cassonetti?



### CASSONETTI RICHIESTI: TIPOLOGIA E NUMERO



## STATO DI PULIZIA DELLA PIAZZOLA



## PRESENZA DI RIFIUTI INTORNO

